



LESZNO
JestemTU

Modernizacja Pływalni „Akwawit” – poszerzenie oferty sportowej dla mieszkańców



Nowy rozdział dla Leszna!

Plan prezentacji

- ◆ Cele projektu
- ◆ Oś czasu – kluczowe etapy
- ◆ Atuty przyjętych rozwiązań projektowych
- ◆ Nasza wizja
- ◆ Spacer po nowym obiekcie
- ◆ Prace dodatkowe i zamienne
- ◆ Harmonogram dalszych prac
- ◆ Dalsze działania i możliwości rozwoju



LESZNO
JestemTU

Cele projektu





Cele projektu

Poszerzenie
oferty
sportowo-
-rekreacyjnej

Zwiększenie
rentowności

Dostępność
dla wszystkich

Nowoczesna
infrastruktura



Cele projektu

Poszerzenie oferty sportowo - rekreacyjnej
(basen sportowy, solankowy, strefa dziecięca)

Poszerzenie
oferty
sportowo-
-rekreacyjnej

Zwiększenie
rentowności

Dostępność
dla wszystkich

Nowoczesna
infrastruktura

Cele projektu

Zwiększenie rentowności
(strefy SPA i odnowy biologicznej, strefy konferencyjnej
oraz gastronomii)

Poszerzenie
oferty
sportowo-
-rekreacyjnej

Zwiększenie
rentowności

Dostępność
dla wszystkich

Nowoczesna
infrastruktura

Cele projektu

Dostępność dla wszystkich
(windy, podjazdy, udogodnienia dla osób
z niepełnosprawnością)

Poszerzenie
oferty
sportowo-
-rekreacyjnej

Zwiększenie
rentowności

Dostępność
dla wszystkich

Nowoczesna
infrastruktura



Cele projektu

Nowoczesna infrastruktura
zachowująca historyczny charakter miejsca

Poszerzenie
oferty
sportowo-
-rekreacyjnej

Zwiększenie
rentowności

Dostępność
dla wszystkich

Nowoczesna
infrastruktura



POLSKI
ŁAD

LESZNO
JestemTU

Oś czasu – kluczowe etapy



Oś czasu

zakup nieruchomości
przez Miasto Leszno

otrzymanie dofinansowania
z Rządowego Funduszu Polski Ład
w kwocie 26.383.379,82 zł

2018
styczeń

2021
marzec

2022
czerwiec

2023
styczeń

decyzja o zamknięciu
Pływalni Akwawit

opracowanie Programu
Funkcjonalno-Użytkowego

Oś czasu

podpisanie umowy
z wybranym Wykonawcą
– Adamietz Sp. z o.o.

2023
czerwiec

2024
luty

2024
marzec

ogłoszenie postępowania przetargowego
na zadanie pn.: „Modernizacja Pływalni
Akwawit – poszerzenie oferty sportowej
dla mieszkańców”

przekazanie
placu budowy

Oś czasu

2024
maj

inauguracja samorządu nowej kadencji

Oś czasu

weryfikacja i ocena
przedstawionej
koncepcji

zakończenie prac nad optymalizacją
rozwiązań projektowych i przyjęcie
zmodyfikowanej koncepcji

2024
maj

2024
czerwiec

2024
listopad

2025
marzec

przedstawienie
projektu koncepcyjnego

podpisanie aneksu terminowego
- wydłużenie terminu realizacji
zadania do 30.06.2027r.



POLSKI
ŁAD

LESZNO
JestemTU

Atuty przyjętych rozwiązań projektowych





Atuty przyjętych rozwiązań



seniorzy



rodziny



sportowcy

Projekt dostosowany do potrzeb wszystkich pokoleń!

Atuty przyjętych rozwiązań

seniorzy

- ◆ Strefa basenów solankowych
- ◆ Basen rekreacyjny
- ◆ Rehabilitacja ruchowa w wodzie
- ◆ Zajęcia aqua aerobiku lub aquacyclingu



rodziny

Atuty przyjętych rozwiązań

- ◆ Strefa basenów dla najmłodszych (0 – 5 lat) z wodnym placem zabaw
- ◆ Basen dla dzieci starszych (6 – 12 lat) z atrakcjami wodnymi
- ◆ Basen rekreacyjny z częścią relaksacyjną
- ◆ Gastronomia



Atuty przyjętych rozwiązań



sportowcy

- ◆ Basen sportowy (nauka pływania, sekcja pływania synchronicznego, sekcja nurkowa)
- ◆ Odnowa biologiczna
- ◆ Sauny
- ◆ Strefa fitness



Atuty przyjętych rozwiązań



seniorzy



rodziny



sportowcy

Projekt dostosowany do potrzeb wszystkich pokoleń!



Atuty przyjętych rozwiązań



seniorzy



rodziny



sportowcy

Projekt dostosowany do potrzeb wszystkich pokoleń!



Atuty przyjętych rozwiązań

Projekt dostosowany do potrzeb
wszystkich pokoleń!



seniorzy



rodziny



sportowcy



LESZNO
JestemTU

Przeżyjemy to
jeszcze raz!











POLSKI
ŁAD

LESZNO
JestemTU

Nasza wizja





DEYWALNIA

Złoty
1879

25

25



LOGO



POLSKI
ŁAD

LESZNO
JestemTU

Spacer po obiekcie



Spacer po obiekcie

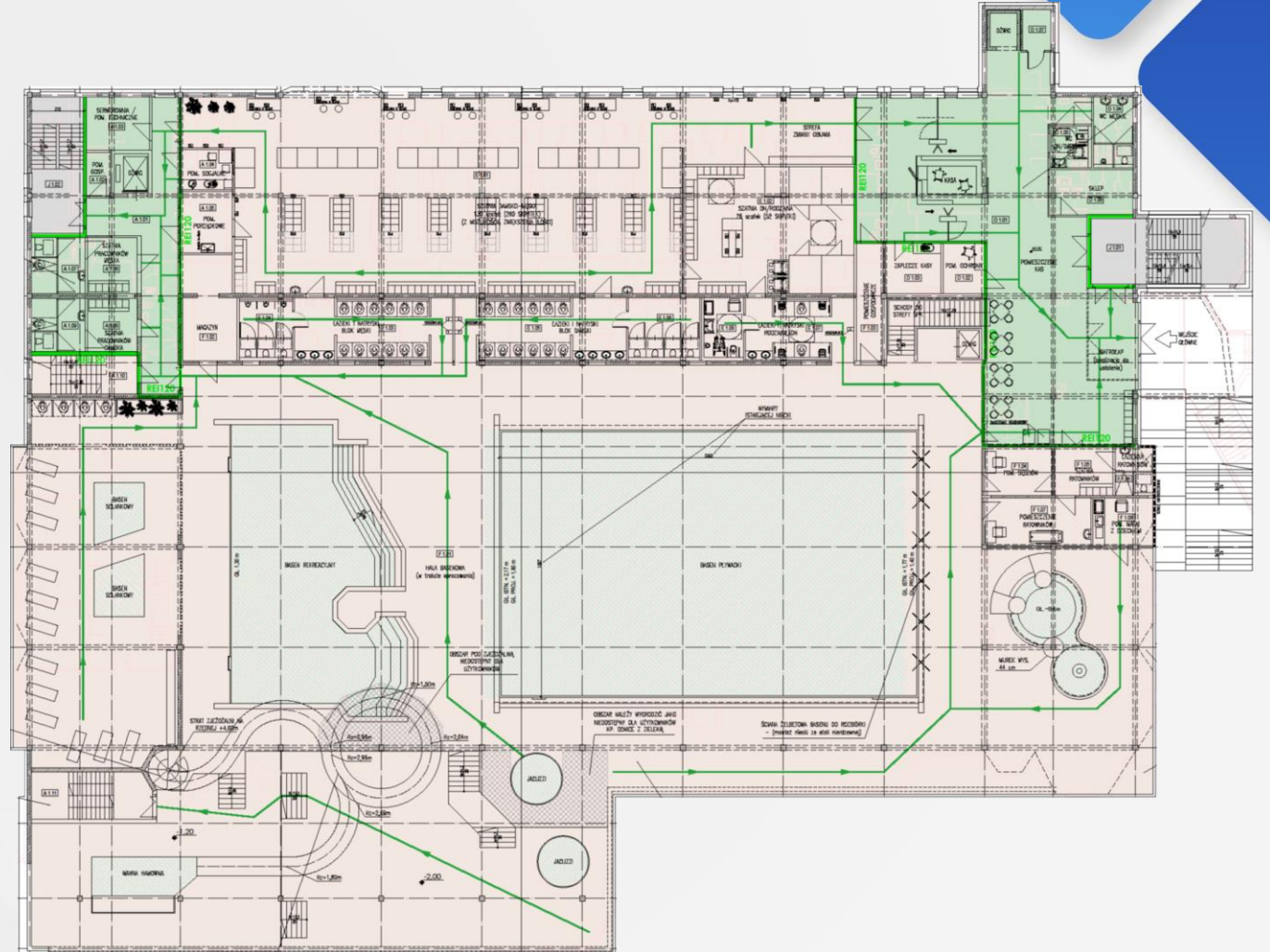
- ◆ Hala basenowa z holem wejściowym i blokiem szatniowym
- ◆ Strefa odnowy biologicznej i podbasenia
- ◆ Strefy sal konferencyjnych, sal sportowo-rekreacyjnych i strefa administracyjna
- ◆ Zagospodarowanie terenu

Spacer po obiekcie

- ◆ Hala basenowa z holem wejściowym i blokiem szatniowym

Istotne założenia PFU 2024:

- basen sportowy,
- basen rekreacyjny,
- 2 niecki solankowe o pow. 18m²,
- 2 wanny z hydromasażem,
- basen typu brodzik dla dzieci,
- zjeżdżalnia wewnętrzna,
- remont bloku szatniowego i sanitarnego z zachowaniem istniejącego układu,
- punkt handlowy.



Spacer po obiekcie

- ◆ Hala basenowa z holem wejściowym i blokiem szatniowym

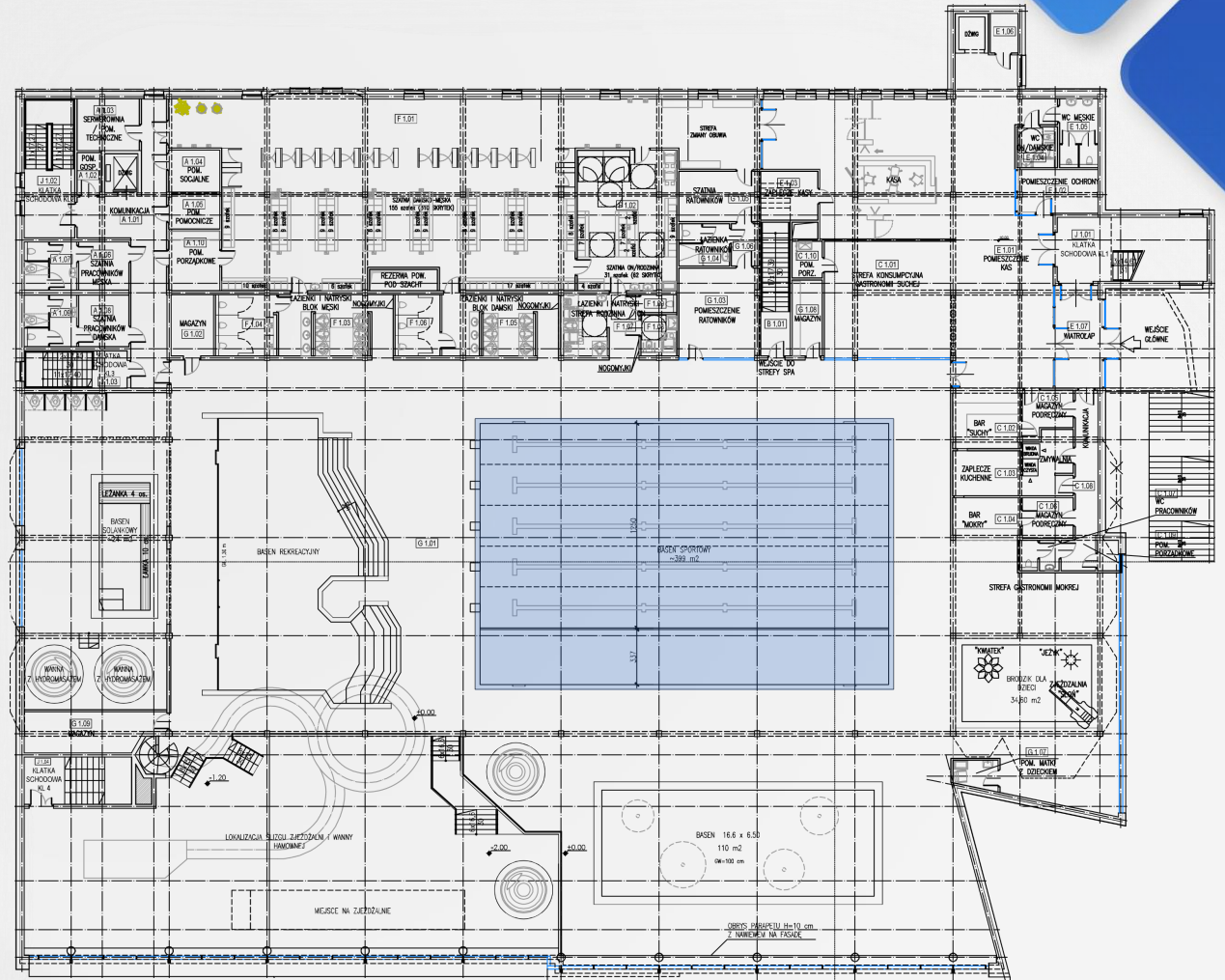
Koncepcja projektowa 2025:

1. Basen sportowy:

- 5 torów pływakich,
- wyptycony tor do nauki pływania.

2. Basen rekreacyjny:

- 6 stanowisk leżanek z masażem powietrznym,
- 3 stanowiska masażu karku wodnego strumieniowego,
- zestaw do masażu ściennego,
- gejzer powietrzny,
- leżanki mozaikowe.



Spacer po obiekcie

- ◆ Hala basenowa z holem wejściowym i blokiem szatniowym

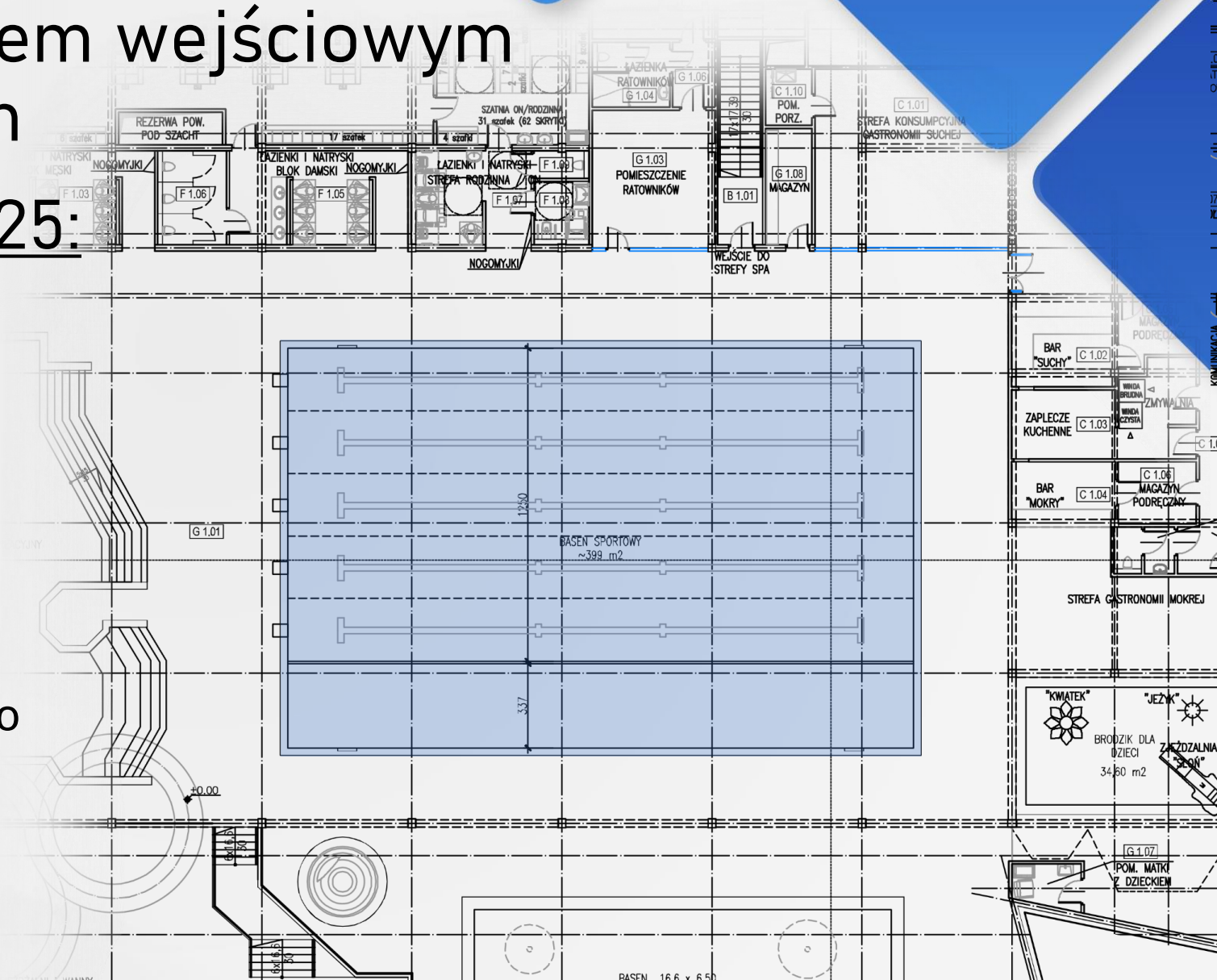
Koncepcja projektowa 2025:

1. Basen sportowy:

- 5 torów pływackich,
- wyptycony tor do nauki pływania.

2. Basen rekreacyjny:

- 6 stanowisk leżanek z masażem powietrznym,
- 3 stanowiska masażu karku wodnego strumieniowego,
- zestaw do masażu ściennego,
- gejzer powietrzny,
- leżanki mozaikowe.



Spacer po obiekcie

- ◆ Hala basenowa z holem wejściowym i blokiem szatniowym

Koncepcja projektowa 2025:

2. Basen rekreacyjny:

- 6 stanowisk leżanek z masażem powietrznym,
- 3 stanowiska masażu karku wodnego strumieniowego,
- zestaw do masażu ściennego,
- gejzer powietrzny,
- leżanki mozaikowe.

3. Zmiana sposobu organizacji strefy basenu solankowego:

- dodanie 2 wanien z hydromasażem.



Spacer po obiekcie

- ◆ Hala basenowa z holem wejściowym i blokiem szatniowym

Koncepcja projektowa 2025:

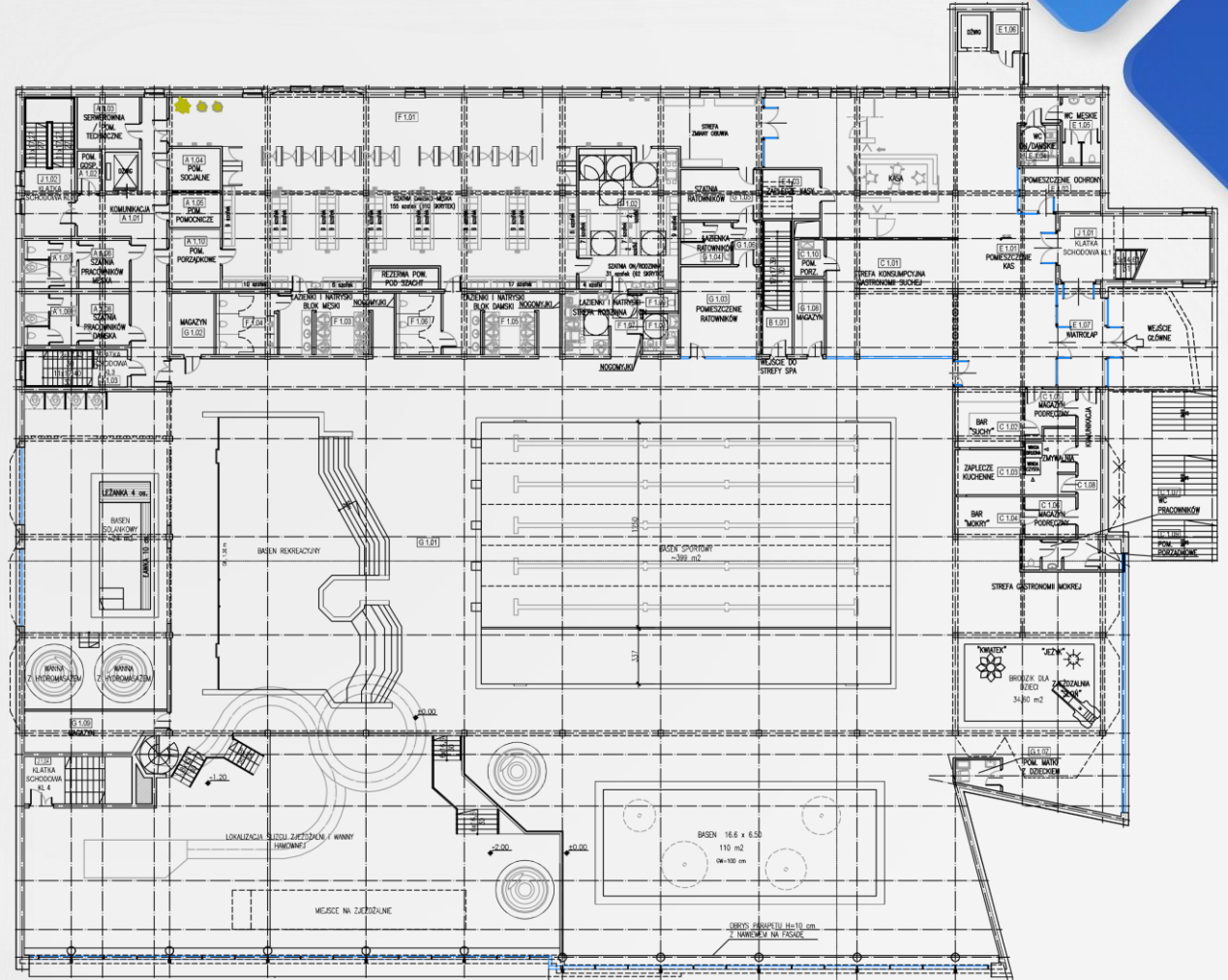
3. Zmiana sposobu organizacji strefy basenu solankowego:

- dodanie 2 wanien z hydromasażem.

4. Dwie wanny z hydromasażem.

5. Powiększenie strefy dla najmłodszych dzieci (0-5) wraz z wodnym placem zabaw.

6. Dodanie niecki basenowej dla dzieci w wieku 6-12 lat wraz z 4 atrakcjami wodnymi.



Spacer po obiekcie

- ◆ Hala basenowa z holem wejściowym i blokiem szatniowym

Koncepcja projektowa 2025:

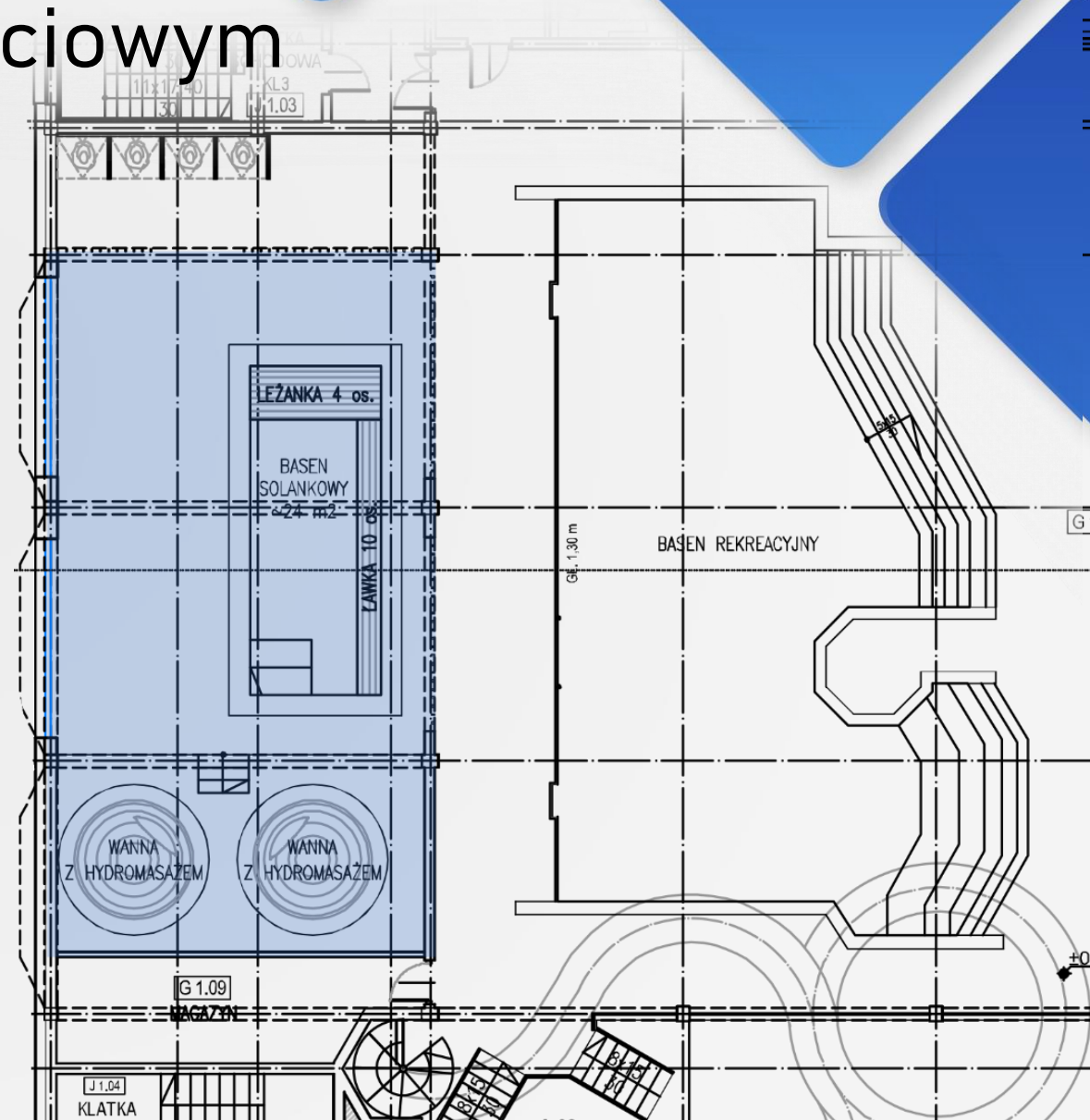
3. Zmiana sposobu organizacji strefy basenu solankowego:

- dodanie 2 wanien z hydromasażem.

4. Dwie wanny z hydromasażem.

5. Powiększenie strefy dla najmłodszych dzieci (0-5) wraz z wodnym placem zabaw.

6. Dodanie niecki basenowej dla dzieci w wieku 6-12 lat wraz z 4 atrakcjami wodnymi.

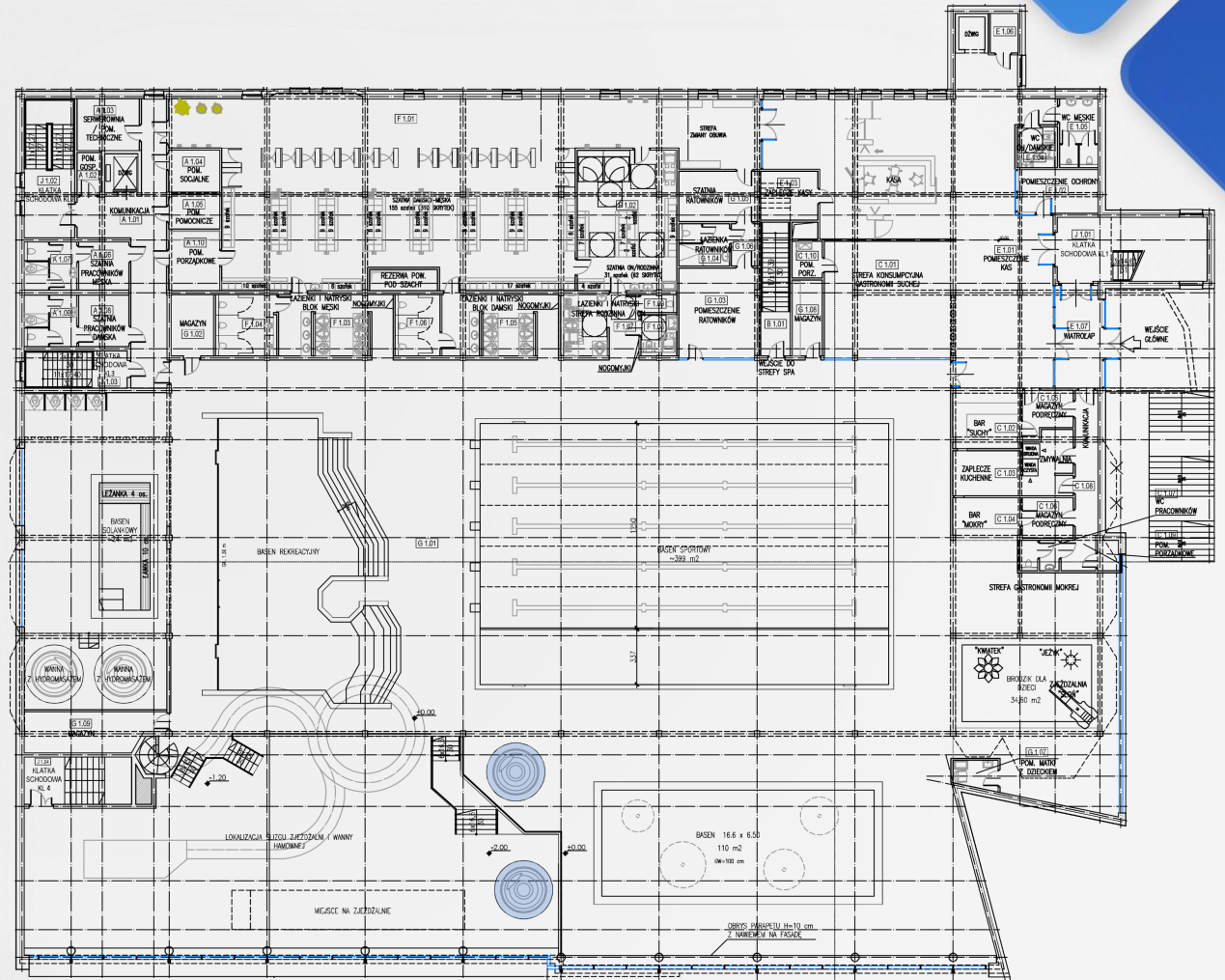


Spacer po obiekcie

- ◆ Hala basenowa z holem wejściowym i blokiem szatniowym

Koncepcja projektowa 2025:

4. Dwie wanny z hydromasażem.
5. Powiększenie strefy dla najmłodszych dzieci (0-5) wraz z wodnym placem zabaw.
6. Dodanie niecki basenowej dla dzieci w wieku 6-12 lat wraz z 4 atrakcjami wodnymi.
7. Zmiana organizacji strefy szatniowo-sanitarnej np. poprzez wprowadzenie strefy zmiany obuwia

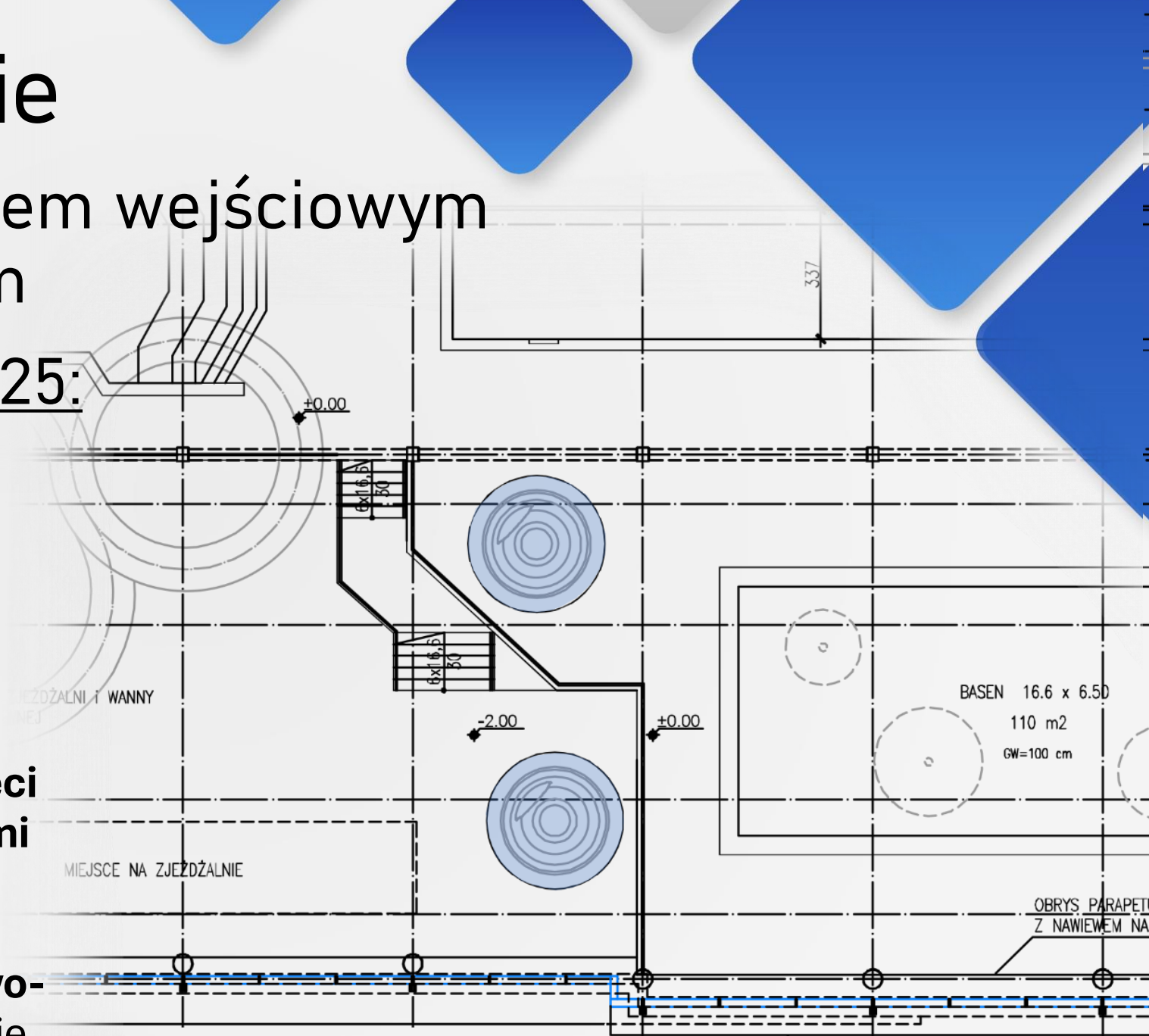


Spacer po obiekcie

- ◆ Hala basenowa z holem wejściowym i blokiem szatniowym

Koncepcja projektowa 2025:

4. Dwie wanny z hydromasażem.
5. Powiększenie strefy dla najmłodszych dzieci (0-5) wraz z wodnym placem zabaw.
6. Dodanie niecki basenowej dla dzieci w wieku 6-12 lat wraz z 4 atrakcjami wodnymi.
7. Zmiana organizacji strefy szatniowo-sanitarnej np. poprzez wprowadzenie strefy zmiany obuwia



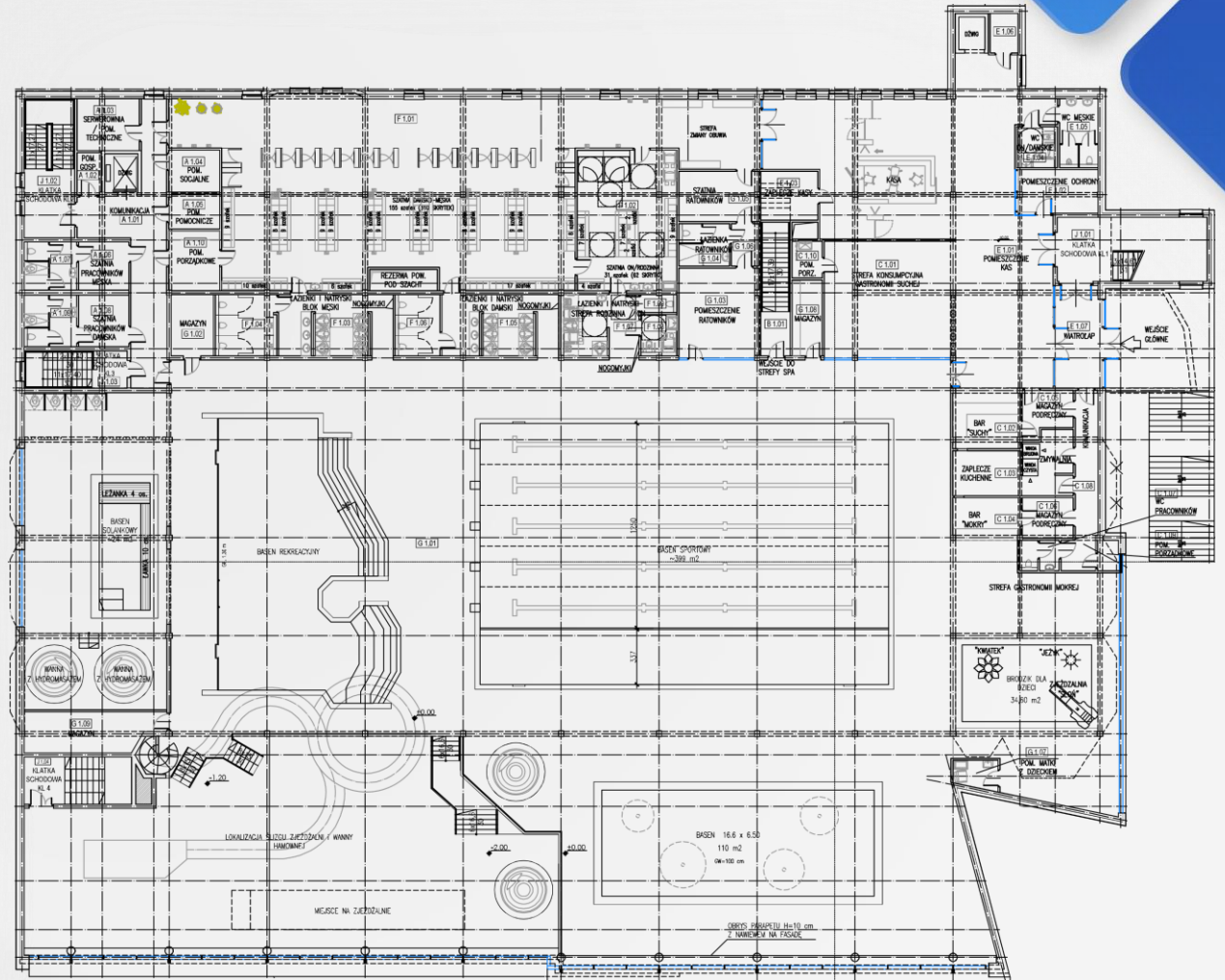
Spacer po obiekcie

- ◆ Hala basenowa z holem wejściowym i blokiem szatniowym

Koncepcja projektowa 2025:

- 5. Powiększenie strefy dla najmłodszych dzieci (0-5) wraz z wodnym placem zabaw.**
- 6. Dodanie niecki basenowej dla dzieci w wieku 6-12 lat wraz z 4 atrakcjami wodnymi.**
- 7. Zmiana organizacji strefy szatniowo-sanitarnej np. poprzez wprowadzenie strefy zmiany obuwia.**

8. Gastronomia



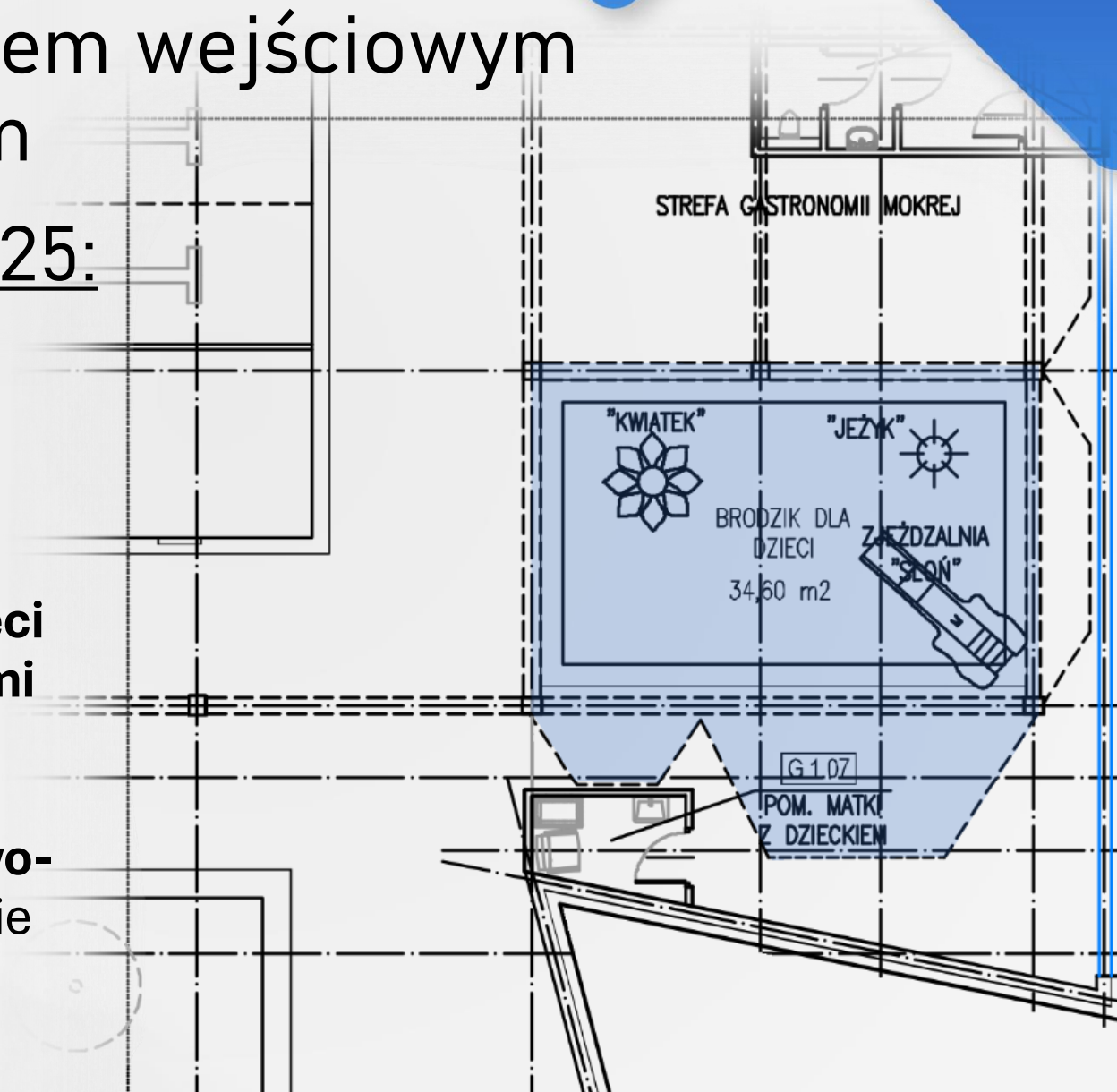
Spacer po obiekcie

- ◆ Hala basenowa z holem wejściowym i blokiem szatniowym

Koncepcja projektowa 2025:

5. Powiększenie strefy dla najmłodszych dzieci (0-5) wraz z wodnym placem zabaw.
6. Dodanie niecki basenowej dla dzieci w wieku 6-12 lat wraz z 4 atrakcjami wodnymi.
7. Zmiana organizacji strefy szatniowo-sanitarnej np. poprzez wprowadzenie strefy zmiany obuwia.

8. Gastronomia



Spacer po obiekcie

- ◆ Hala basenowa z holem wejściowym i blokiem szatniowym

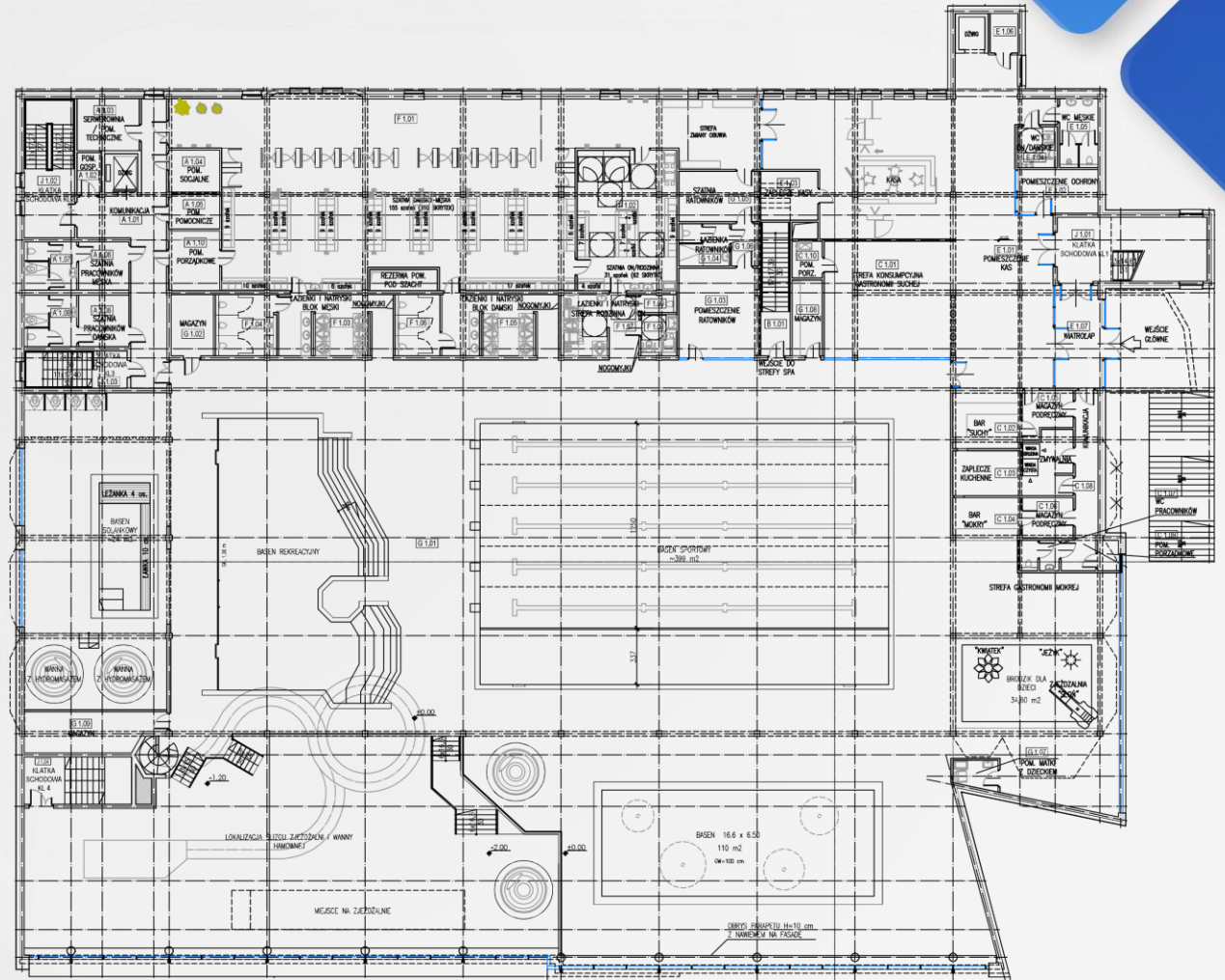
Koncepcja projektowa 2025:

6. Dodanie niecki basenowej dla dzieci w wieku 6-12 lat wraz z 4 atrakcjami wodnymi.

7. Zmiana organizacji strefy szatniowo-sanitarnej np. poprzez wprowadzenie strefy zmiany obuwia.

8. Gastronomia

- wprowadzenie strefy wraz z możliwością dostępu ze strony mokrej i suchej wraz z częścią konsumpcyjną z przeszkleniem



Spacer po obiekcie

- ◆ Hala basenowa z holem wejściowym i blokiem szatniowym

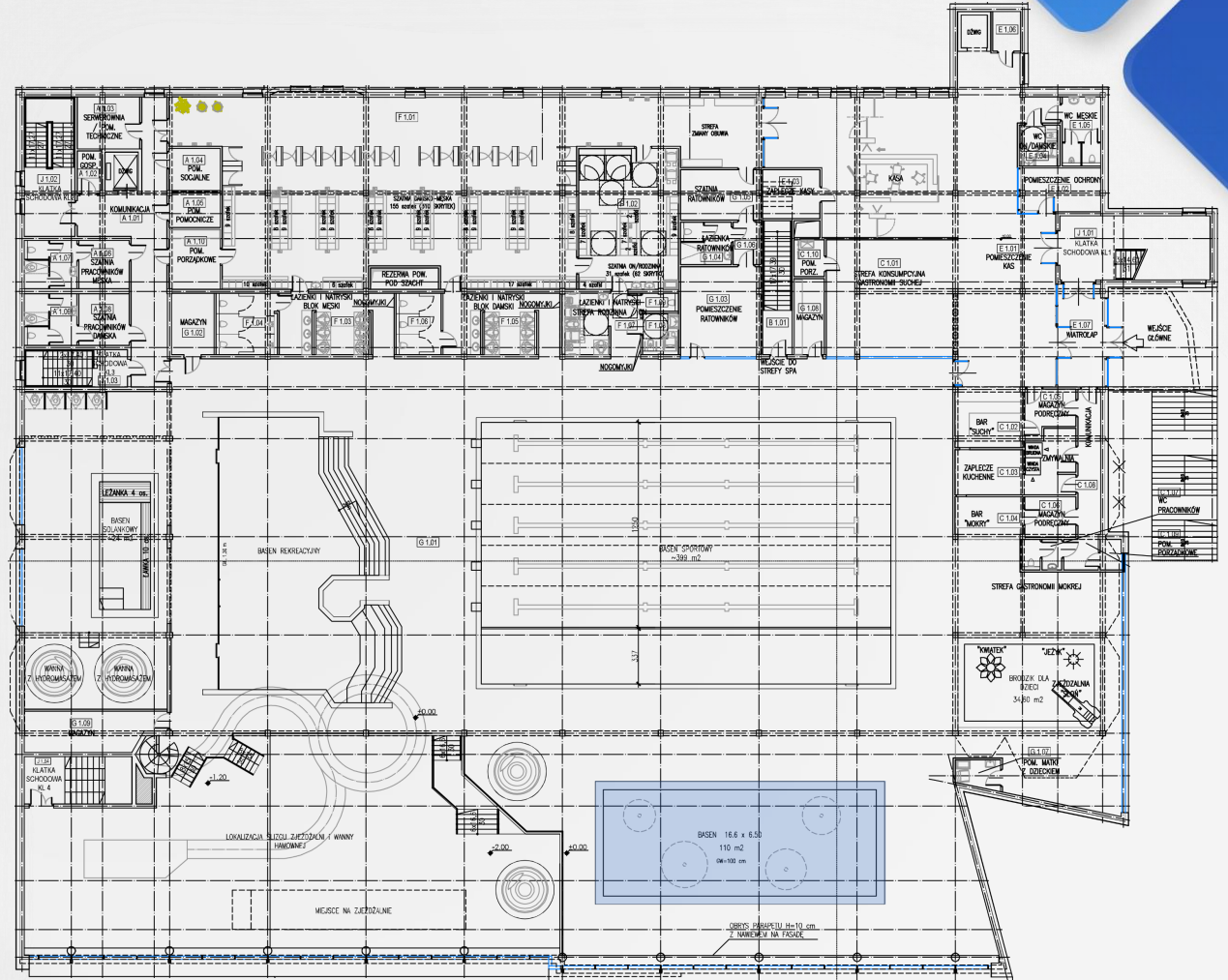
Koncepcja projektowa 2025:

6. Dodanie niecki basenowej dla dzieci w wieku 6-12 lat wraz z 4 atrakcjami wodnymi.

7. Zmiana organizacji strefy szatniowo-sanitarnej np. poprzez wprowadzenie strefy zmiany obuwia.

8. Gastronomia:

- wprowadzenie strefy wraz z możliwością dostępu ze strony mokrej i suchej wraz z częścią konsumpcyjną z przeszkleniem



Spacer po obiekcie

- ◆ Hala basenowa z holem wejściowym i blokiem szatniowym

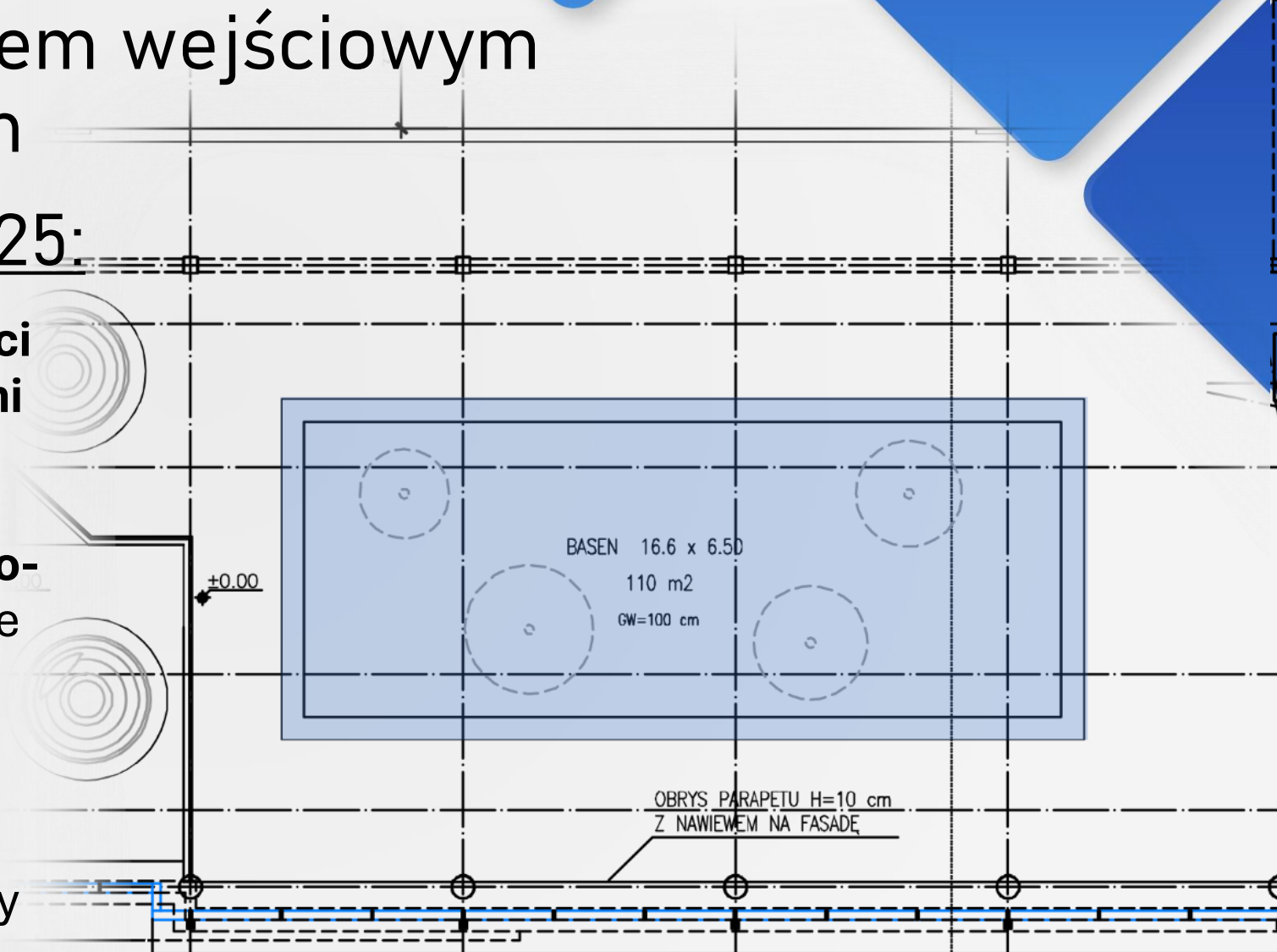
Koncepcja projektowa 2025:

6. Dodanie niecki basenowej dla dzieci w wieku 6-12 lat wraz z 4 atrakcjami wodnymi.

7. Zmiana organizacji strefy szatniowo-sanitarnej np. poprzez wprowadzenie strefy zmiany obuwia.

8. Gastronomia:

- wprowadzenie strefy wraz z możliwością dostępu ze strony mokrej i suchej wraz z częścią konsumpcyjną z przeszkleniem



Spacer po obiekcie

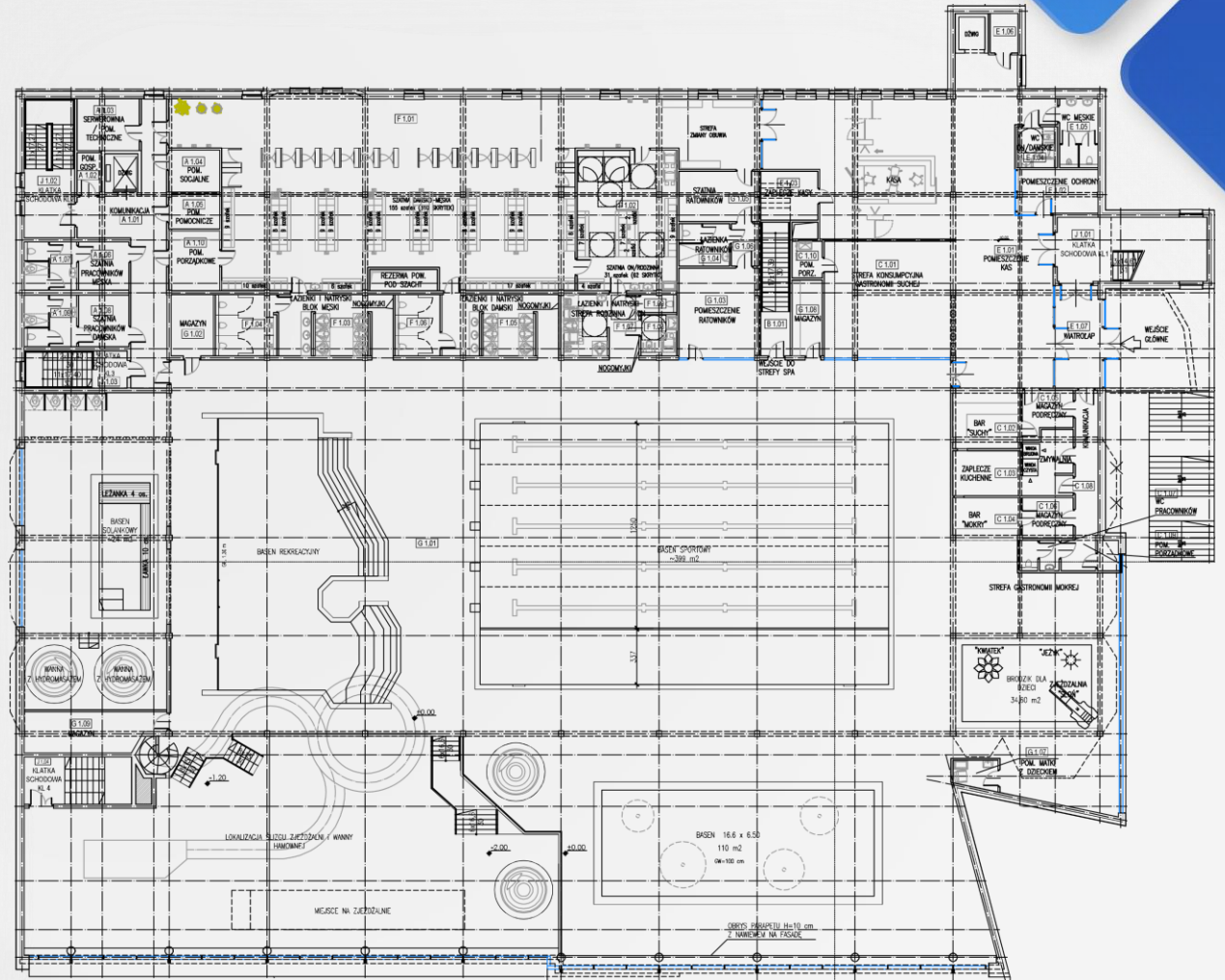
- ◆ Hala basenowa z holem wejściowym i blokiem szatniowym

Koncepcja projektowa 2025:

7. Zmiana organizacji strefy szatniowo-sanitarnej np. poprzez wprowadzenie strefy zmiany obuwia.

8. Gastronomia:

- wprowadzenie strefy wraz z możliwością dostępu ze strony mokrej i suchej wraz z częścią konsumpcyjną z przeszkleniem na halę basenową.



Spacer po obiekcie

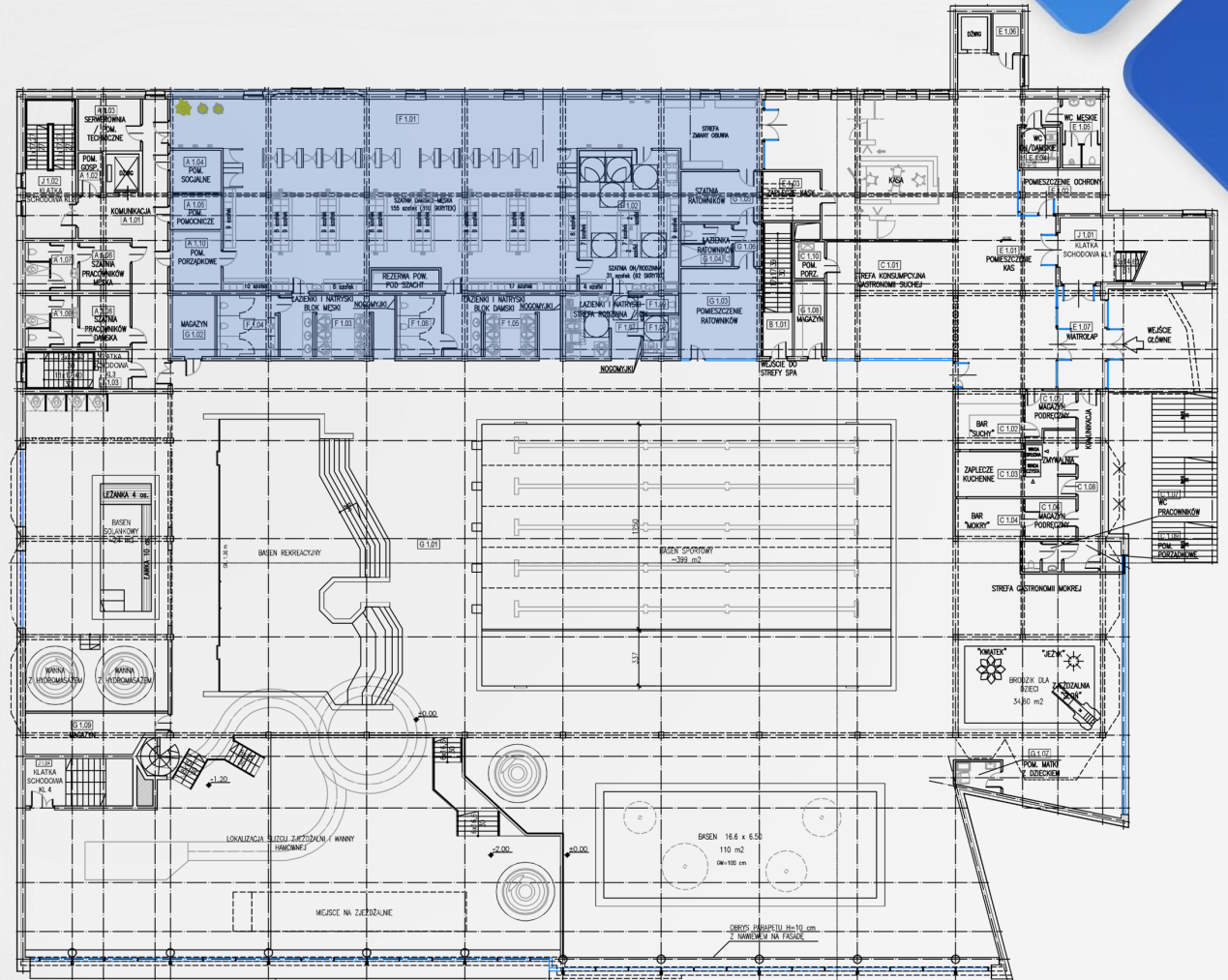
- ◆ Hala basenowa z holem wejściowym i blokiem szatniowym

Koncepcja projektowa 2025:

7. Zmiana organizacji strefy szatniowo-sanitarnej np. poprzez wprowadzenie strefy zmiany obuwia.

8. Gastronomia:

- wprowadzenie strefy wraz z możliwością dostępu ze strony mokrej i suchej wraz z częścią konsumpcyjną z przeszkleniem na halę basenową.



Spacer po obiekcie

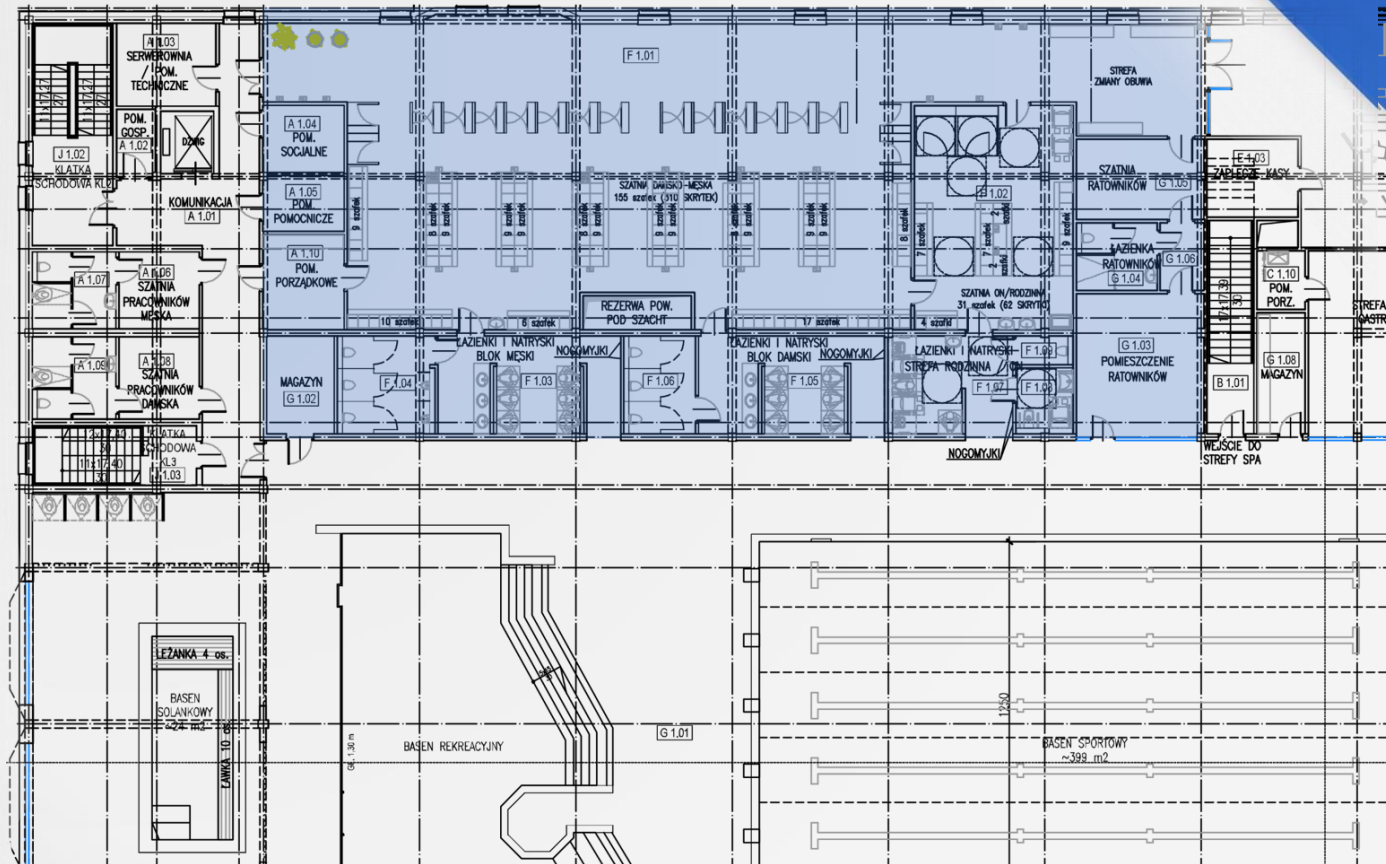
- ◆ Hala basenowa z holem wejściowym i blokiem szatniowym

Koncepcja projektowa 2025:

7. Zmiana organizacji strefy szatniowo-sanitarnej np. poprzez wprowadzenie strefy zmiany obuwia.

8. Gastronomia:

- wprowadzenie strefy wraz z możliwością dostępu ze strony mokrej i suchej wraz z częścią konsumpcyjną z przeszkleniem na halę basenową.



Spacer po obiekcie

- ◆ Hala basenowa z holem wejściowym i blokiem szatniowym
- ◆ Strefa odnowy biologicznej i podbasenia
- ◆ Strefy sal konferencyjnych, sal sportowo-rekreacyjnych i strefa administracyjna
- ◆ Zagospodarowanie terenu

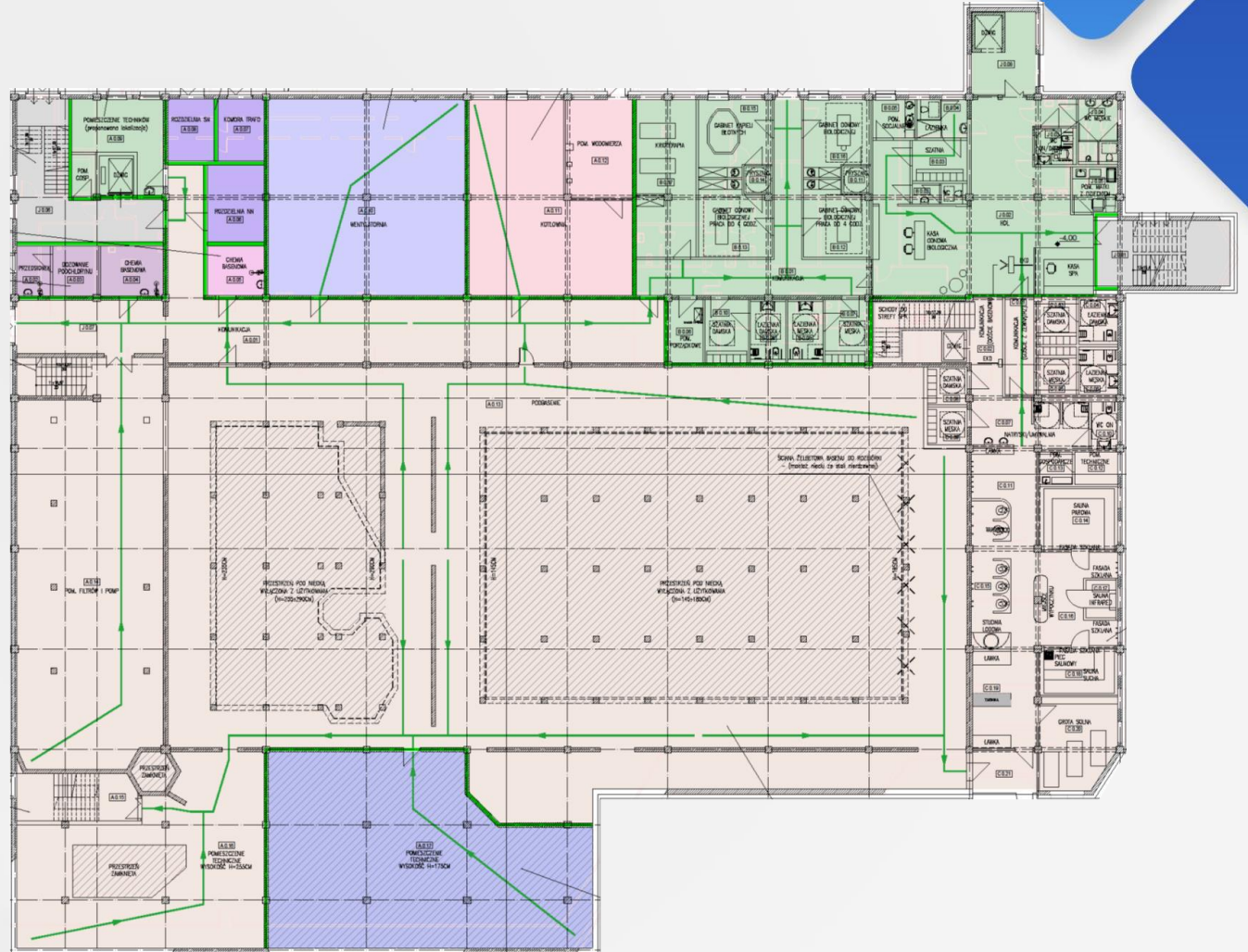
Spacer po obiekcie

◆ Strefa odnowy biologicznej i podbasenia

Istotne założenia PFU 2024:

STREFA SAUN

- strefa relaksu,
- 3 sauny (Fińska, infrared, parowa),
- studnia lodowa,
- blok szatniowo-sanitarny,
- grota solna.



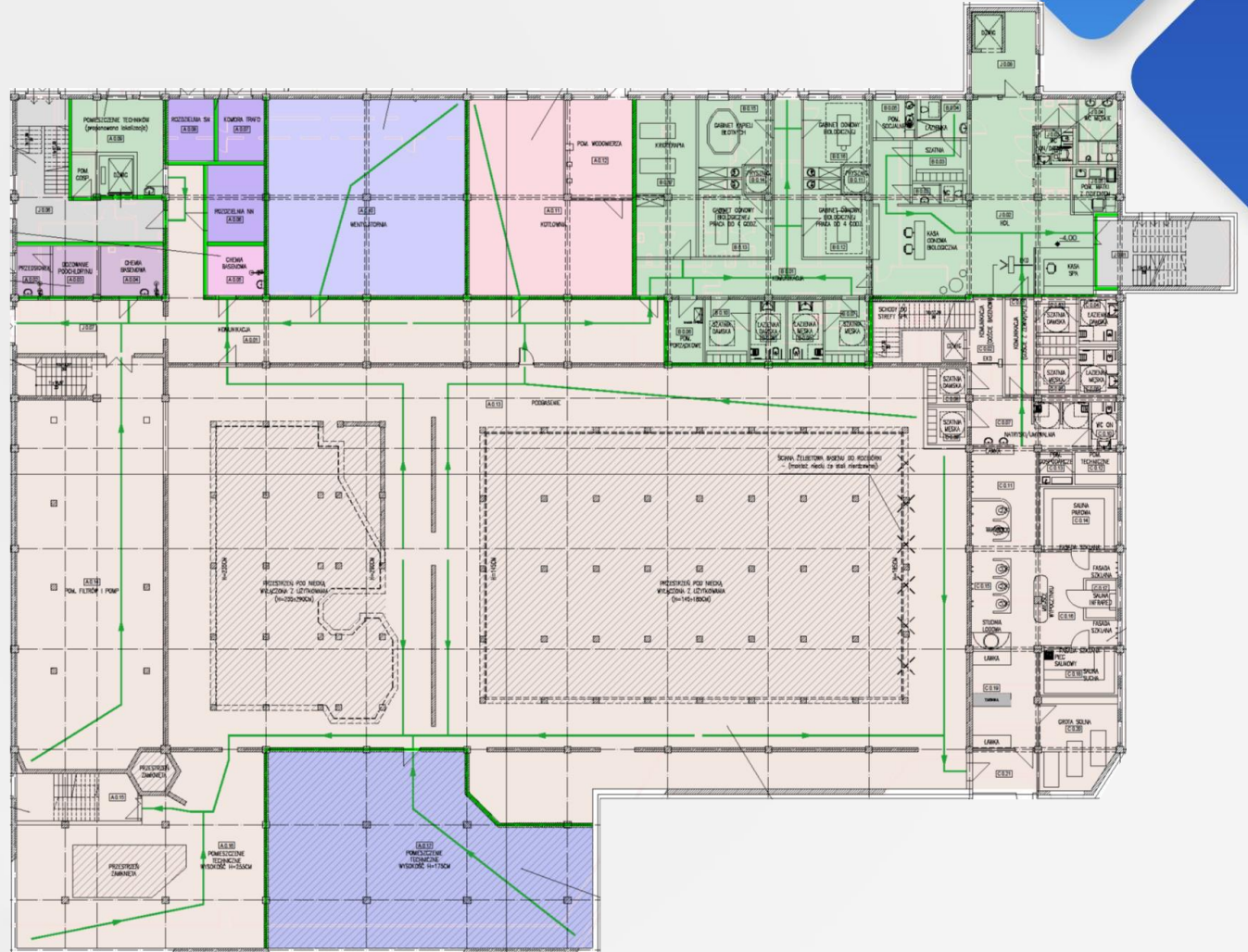
Spacer po obiekcie

◆ Strefa odnowy biologicznej i podbasenia

Istotne założenia PFU 2024:

STREFA ODNOWY BIOLOGICZNEJ I REHABILITACJI

- blok szatniowo – sanitarny,
- gabinet rehabilitacyjny oraz gabinet odnowy biologicznej,
- pomieszczenie wielofunkcyjne (salka do jogi, siłownia).



Spacer po obiekcie

◆ Strefa odnowy biologicznej i podbasenia

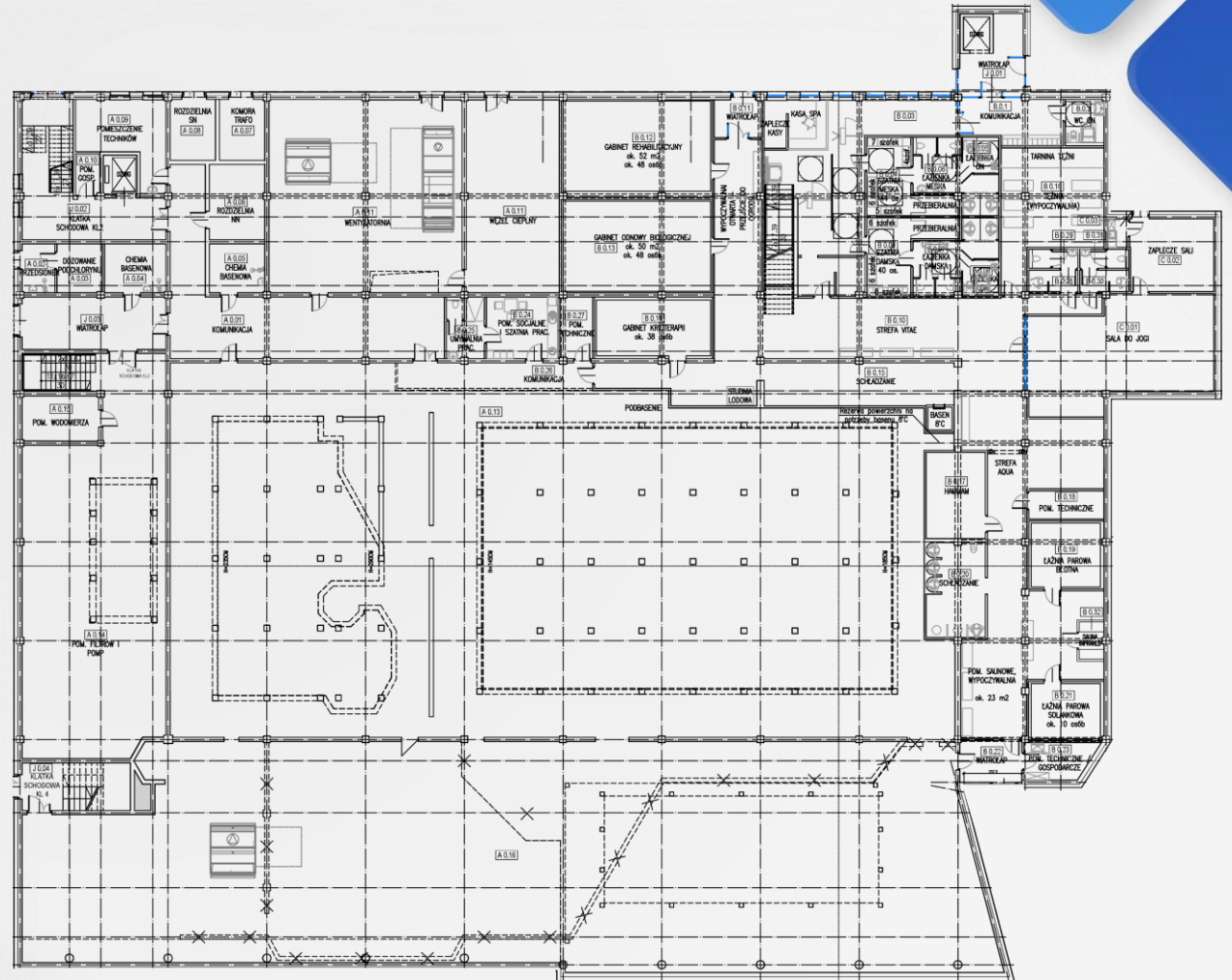
Koncepcja projektowa 2025:

1. Strefa Saun:

- strefa relaksu,
- studnia lodowa,
- blok szatniowo-sanitarny,
- wycoczynalnia,
- sauna parowa solankowa, Infrared, Hammam.

2. Strefa Odnowy Biologicznej i Rehabilitacji:

- blok szatniowo – sanitarny,



Spacer po obiekcie

◆ Strefa odnowy biologicznej i podbasenia

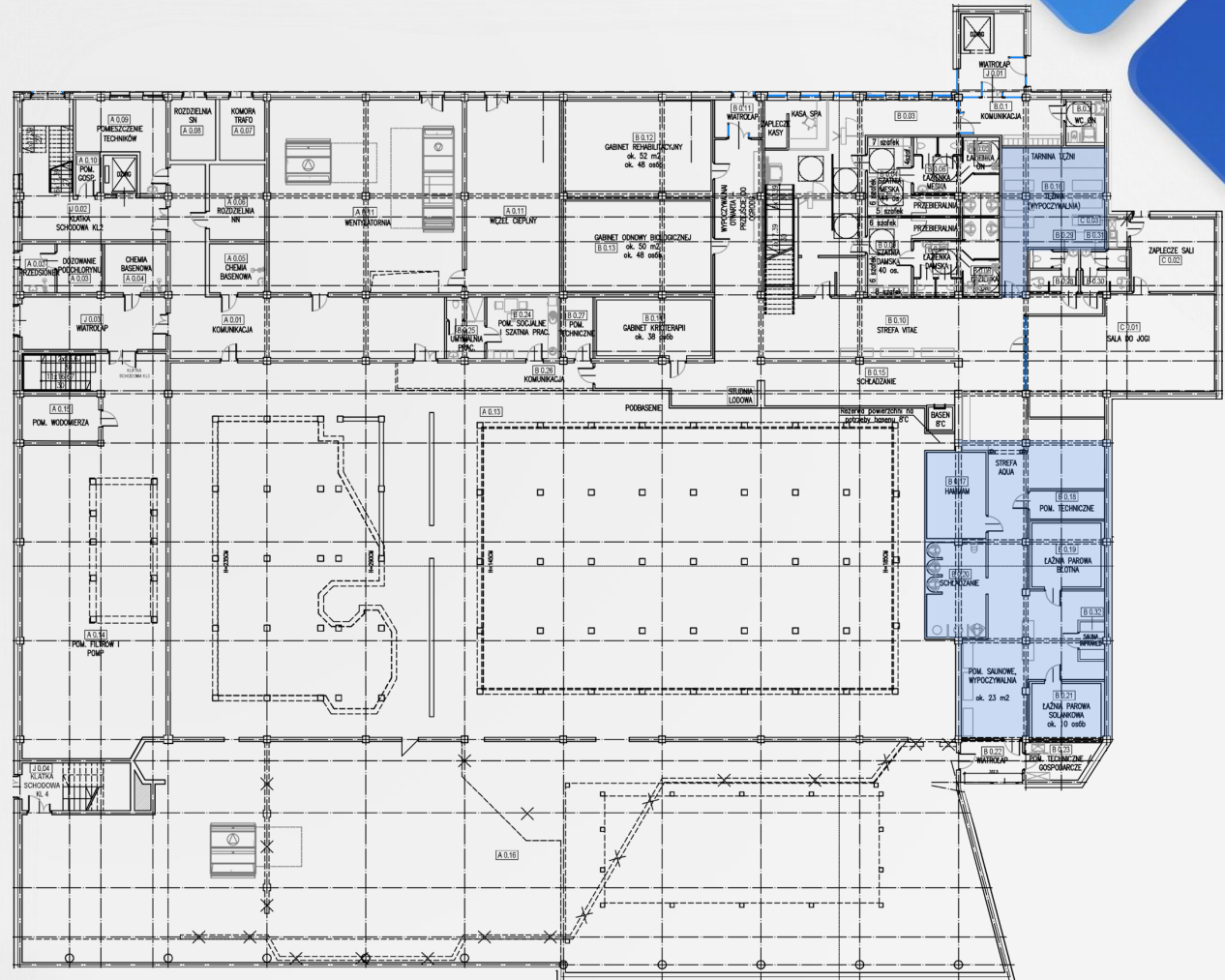
Koncepcja projektowa 2025:

1. Strefa Saun:

- strefa relaksu,
- studnia lodowa,
- blok szatniowo-sanitarny,
- wycoczynalnia,
- sauna parowa solankowa, Infrared, Hammam.

2. Strefa Odnowy Biologicznej i Rehabilitacji:

- blok szatniowo – sanitarny,



Spacer po obiekcie

◆ Strefa odnowy biologicznej i podbasenia

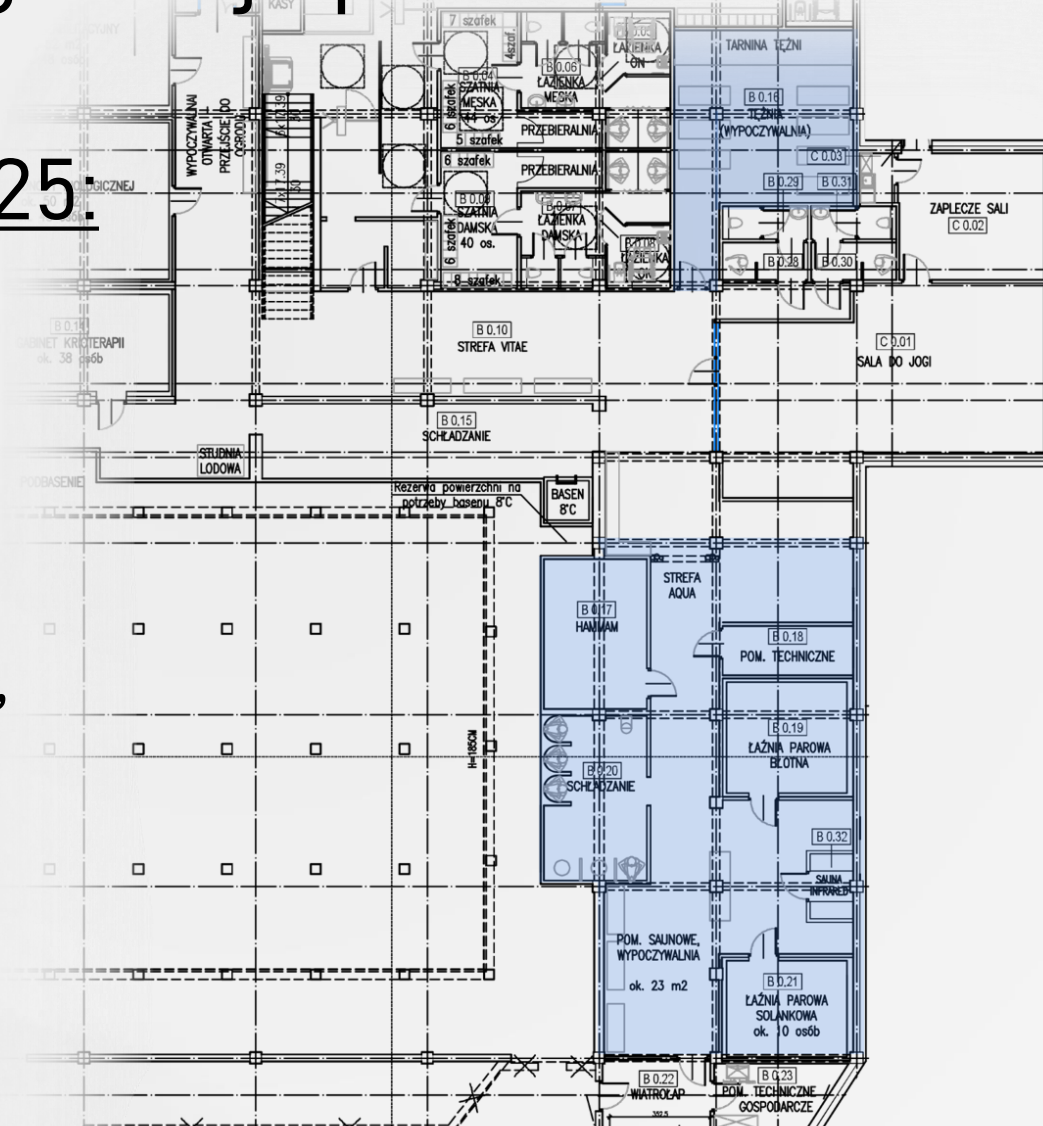
Koncepcja projektowa 2025:

1. Strefa Saun:

- strefa relaksu,
- studnia lodowa,
- blok szatniowo-sanitarny,
- wypoczynialnia,
- sauna parowa solankowa, Infrared, Hammam.

2. Strefa Odnowy Biologicznej i Rehabilitacji:

- blok szatniowo – sanitarny,



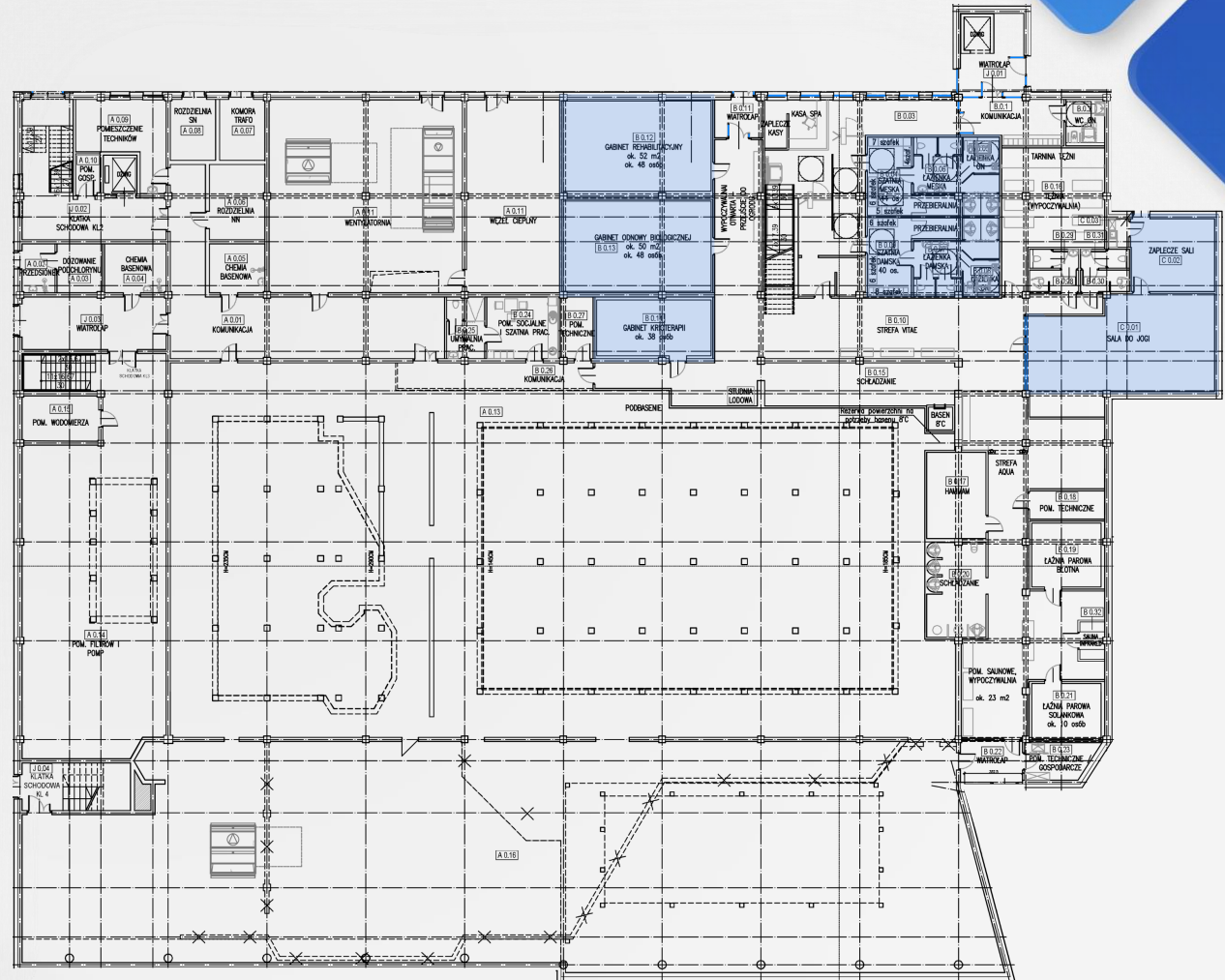
Spacer po obiekcie

◆ Strefa odnowy biologicznej i podbasenia

Koncepcja projektowa 2025:

2. Strefa Odnowy Biologicznej i Rehabilitacji:

- blok szatniowo – sanitarny,
- gabinet rehabilitacyjny oraz gabinet odnowy biologicznej,
- pomieszczenie wielofunkcyjne (salka do jogi, siłownia).



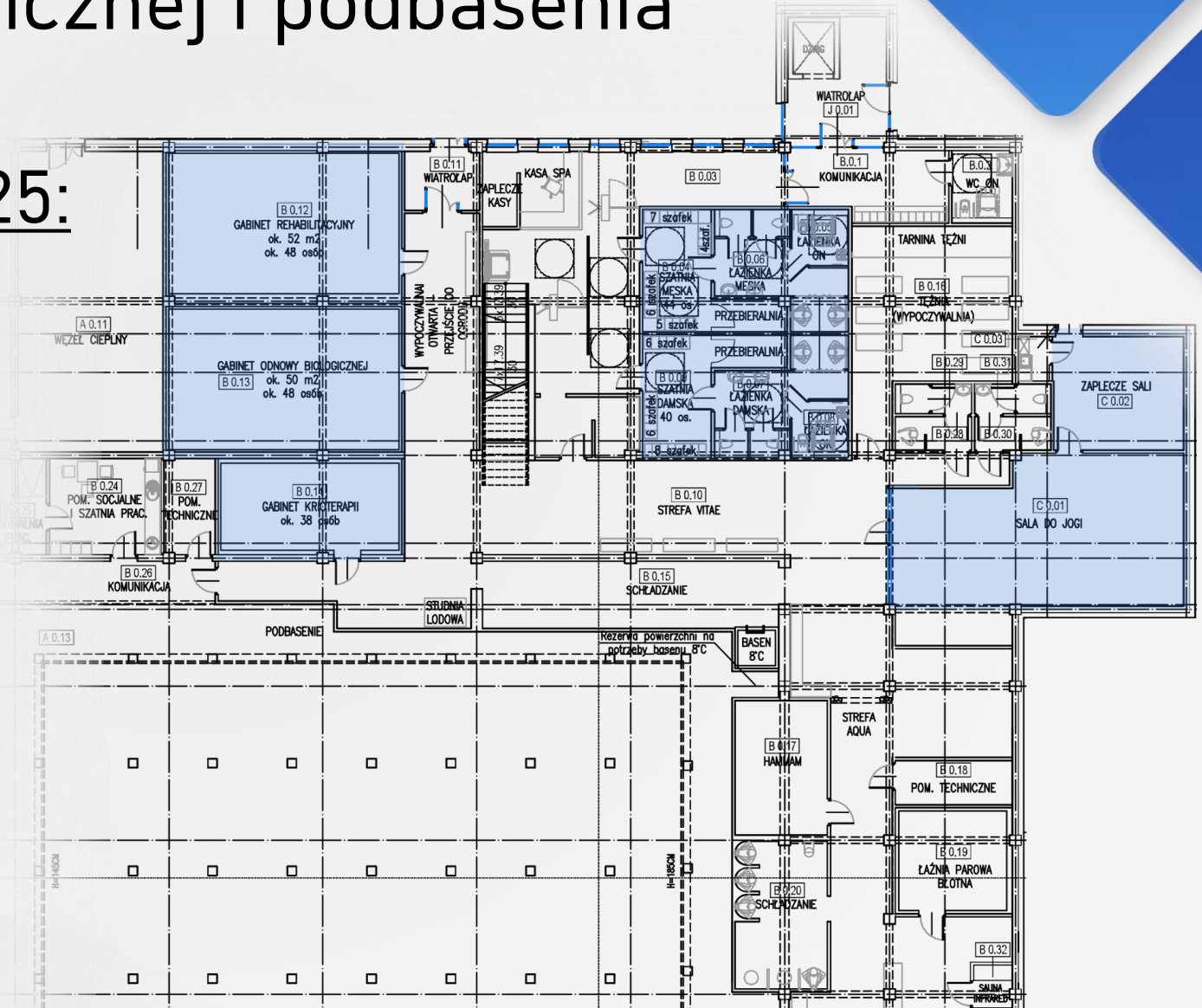
Spacer po obiekcie

◆ Strefa odnowy biologicznej i podbasenia

Koncepcja projektowa 2025:

2. Strefa Odnowy Biologicznej i Rehabilitacji:

- blok szatniowo – sanitarny,
- gabinet rehabilitacyjny oraz gabinet odnowy biologicznej,
- pomieszczenie wielofunkcyjne (salka do jogi, siłownia).



Spacer po obiekcie

- ◆ Hala basenowa z holem wejściowym i blokiem szatniowym
- ◆ Strefa odnowy biologicznej i podbasenia
- ◆ Strefy sal konferencyjnych, sal sportowo-rekreacyjnych i strefa administracyjna
- ◆ Zagospodarowanie terenu

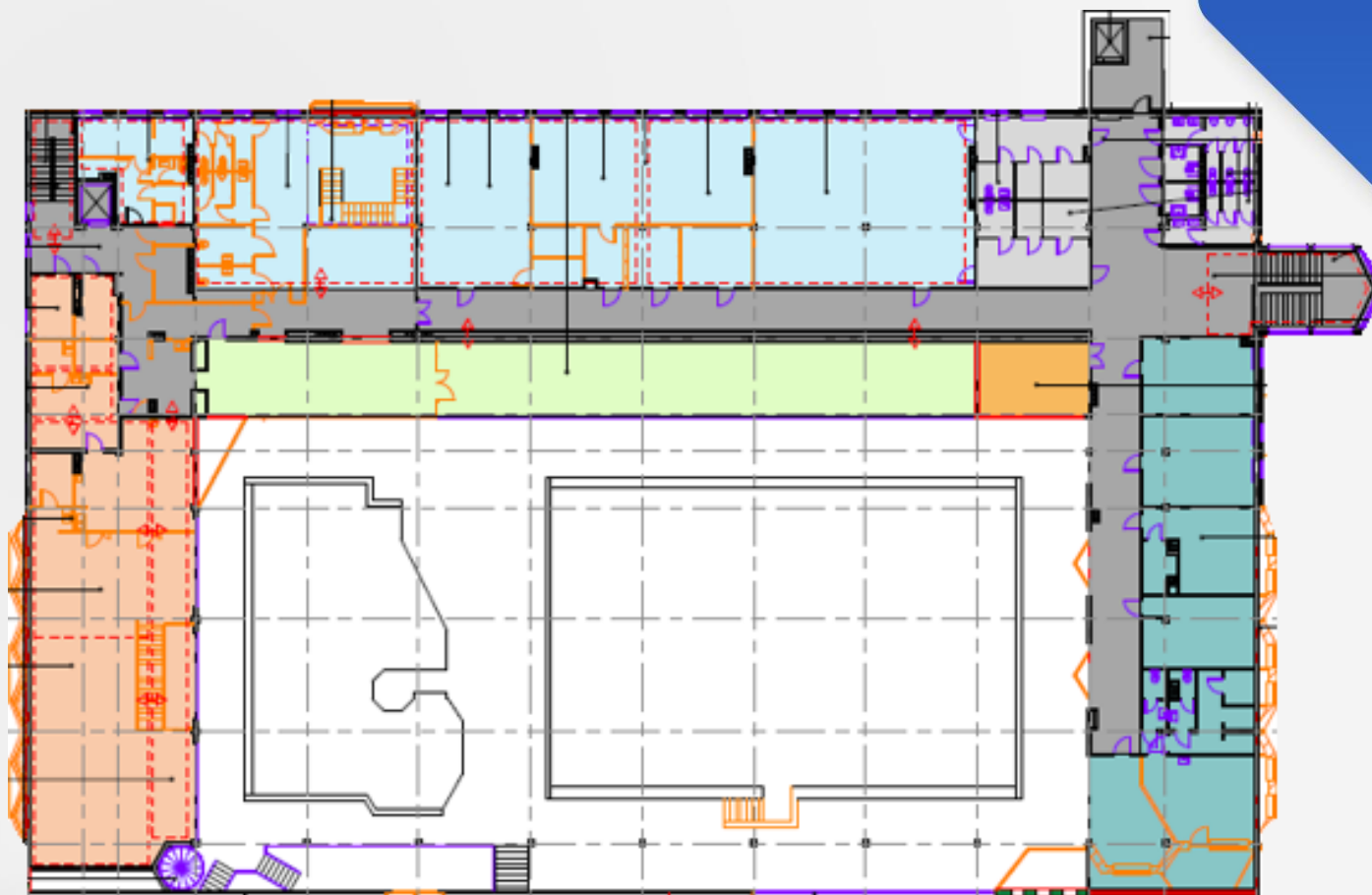
Spacer po obiekcie

- ◆ Strefa sal konferencyjnych, sal sportowo-rekreacyjnych i strefa administracyjna

Istotne założenia PFU 2024:

STREFA REKREACJI OGÓLNEJ

- pomieszczenie siłowni,
- sala zajęć grupowych,
- salę do rehabilitacji z urządzeniami sensorycznymi,
- pomieszczenie magazynowe,
- pomieszczenia szatniowe wraz z zapleczem sanitarnym,
- widownia na 50 osób.



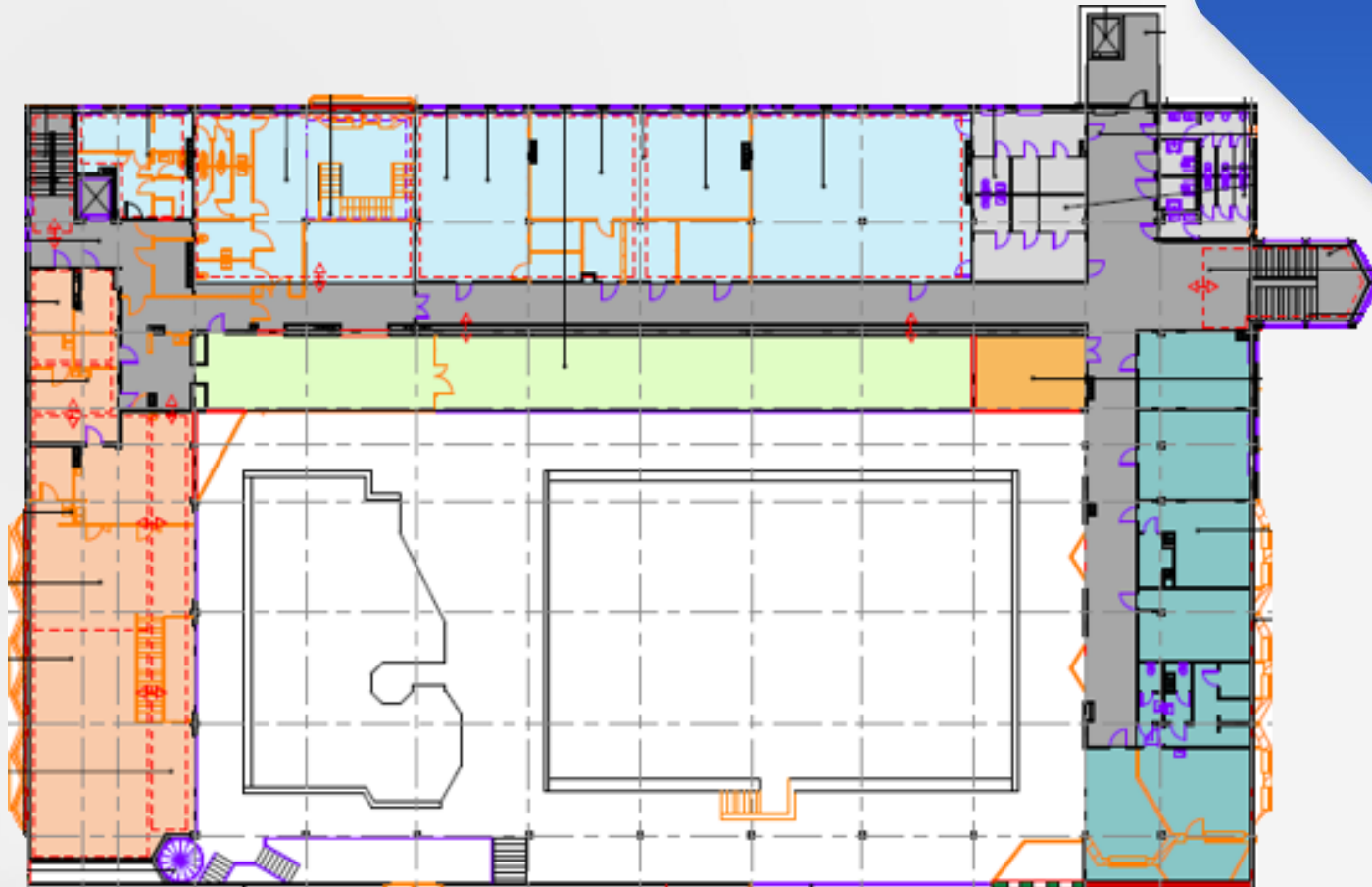
Spacer po obiekcie

- ◆ Strefa sal konferencyjnych, sal sportowo-rekreacyjnych i strefa administracyjna

Istotne założenia PFU 2024:

STREFA ADMINISTRACYJNA

- pomieszczenia biurowe,
- zaplecze socjalne,
- toalety damskie i męskie,
- salkę konferencyjną.



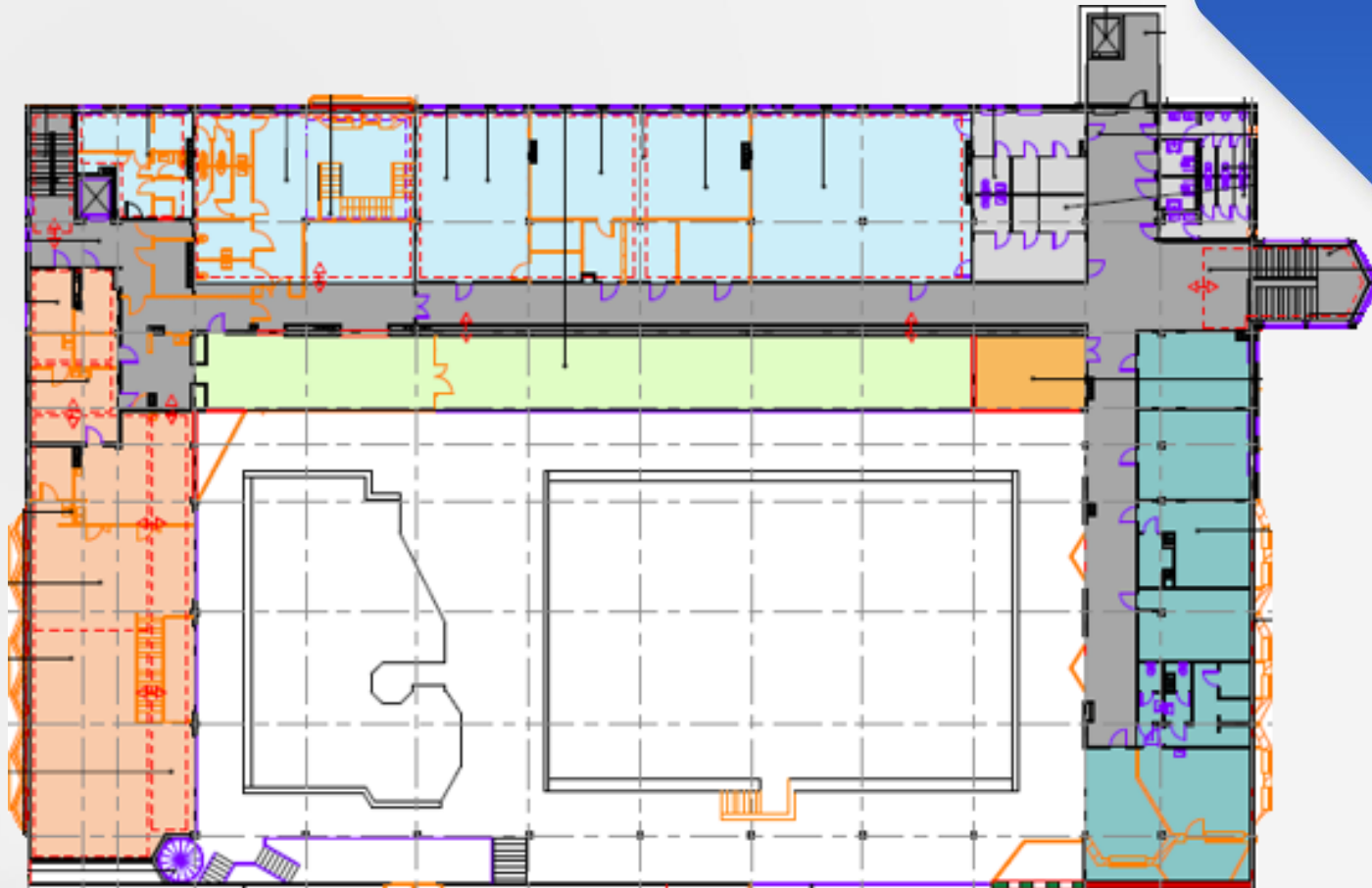
Spacer po obiekcie

- ◆ Strefa sal konferencyjnych, sal sportowo-rekreacyjnych i strefa administracyjna

Istotne założenia PFU 2024:

STREFA KONFERENCYJNA

- dwie sale konferencyjne,
- zaplecze kuchenne do obsługi cateringu,
- toalety damskie i męskie.



Spacer po obiekcie

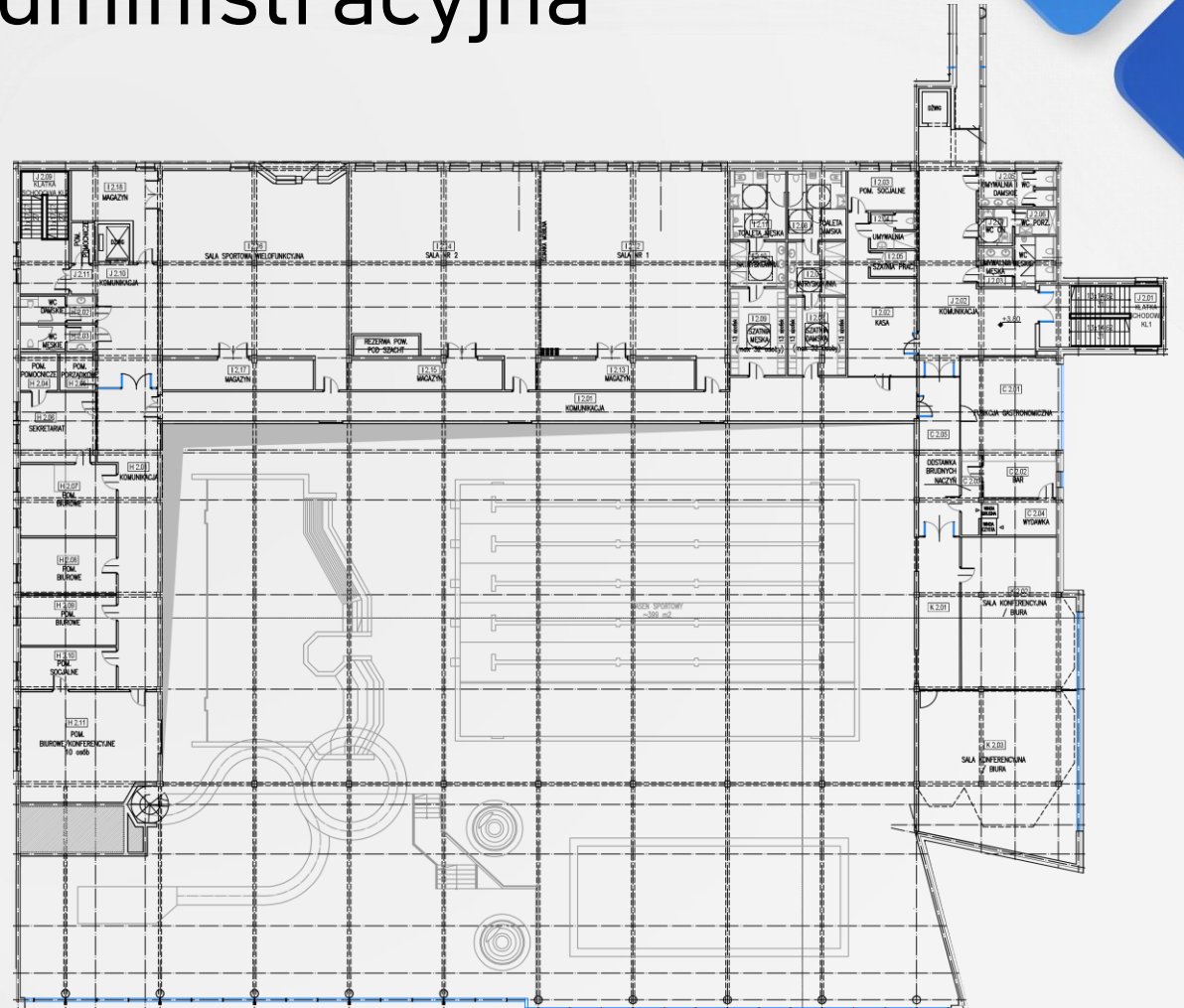
- ◆ Strefy sal konferencyjnych, sal sportowo-rekreacyjnych i strefa administracyjna

Koncepcja projektowa 2025:

1. Optymalizacja powierzchni użytkowej przeznaczonej pod komercjalizację:

- strefa powierzchni biurowych,
- strefa powierzchni sal konferencyjnych, sal sportowych oraz sal do indywidualnego przeznaczenia pod najemcę,
- gastronomia.

2. Strefa administracyjna wraz z węzłem sanitarnym



Spacer po obiekcie

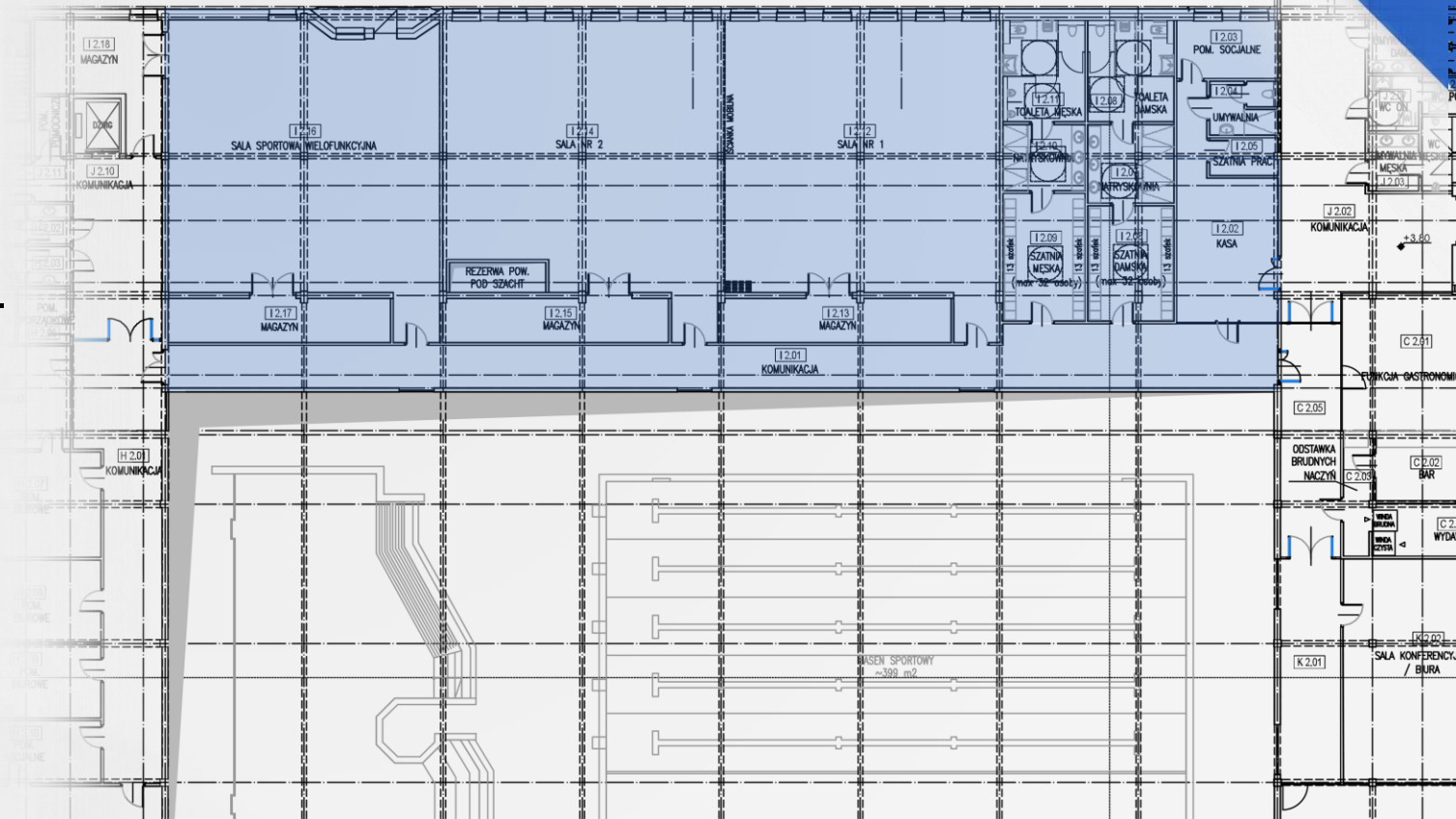
- ◆ Strefy sal konferencyjnych, sal sportowo-rekreacyjnych i strefa administracyjna

Koncepcja projektowa 2025:

1. Optymalizacja powierzchni użytkowej przeznaczonej pod komercjalizację:

- strefa powierzchni biurowych,
- strefa powierzchni sal konferencyjnych, sal sportowych oraz sal do indywidualnego przeznaczenia pod najemcę,
- gastronomia.

2. Strefa administracyjna wraz z węzłem sanitarnym

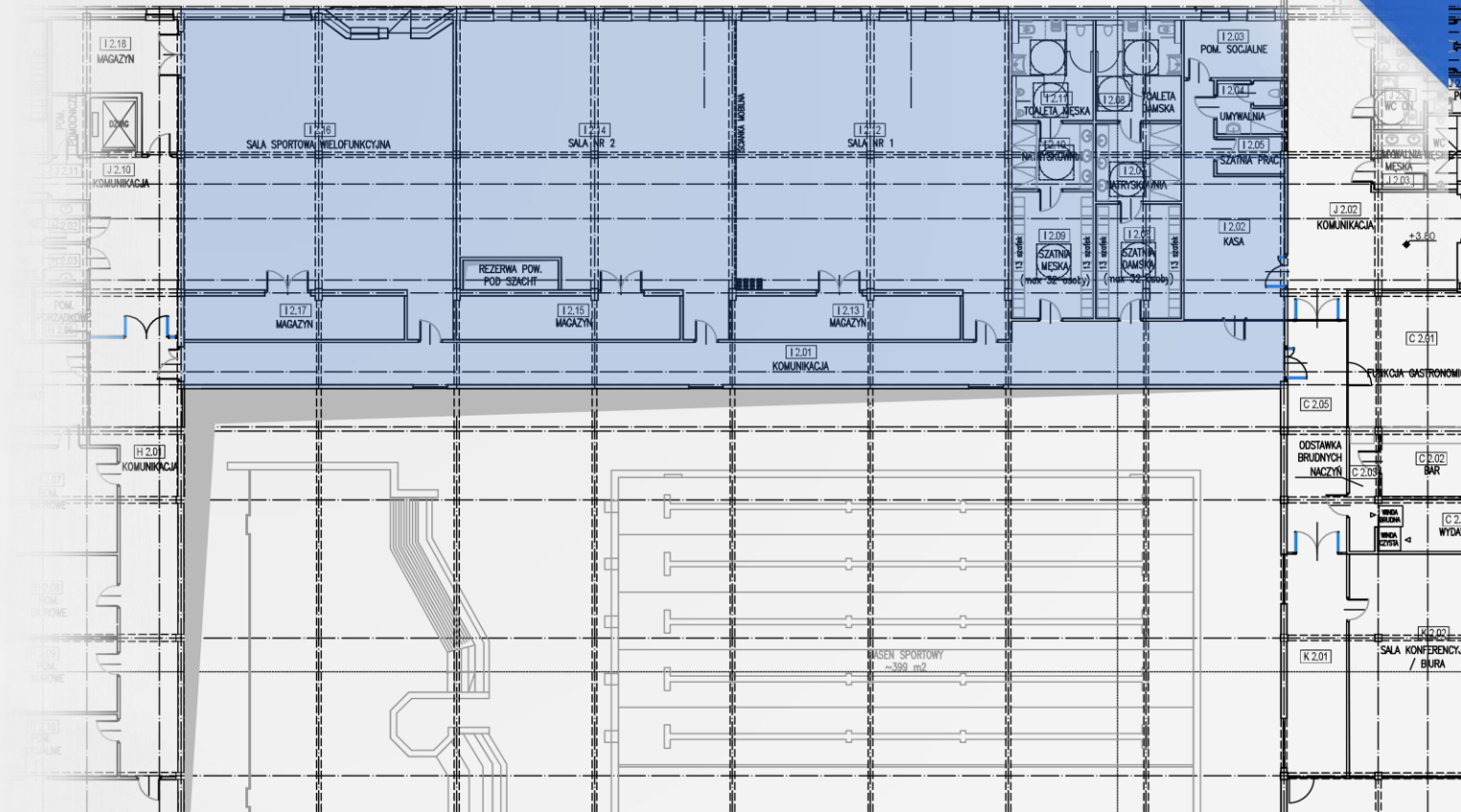


Spacer po obiekcie

- ◆ Strefy sal konferencyjnych, sal sportowo-rekreacyjnych i strefa administracyjna

Koncepcja projektowa 2025:

2. Strefa administracyjna wraz z węzłem sanitarnym oraz zapleczem socjalnym dla pracowników biurowych.



Spacer po obiekcie

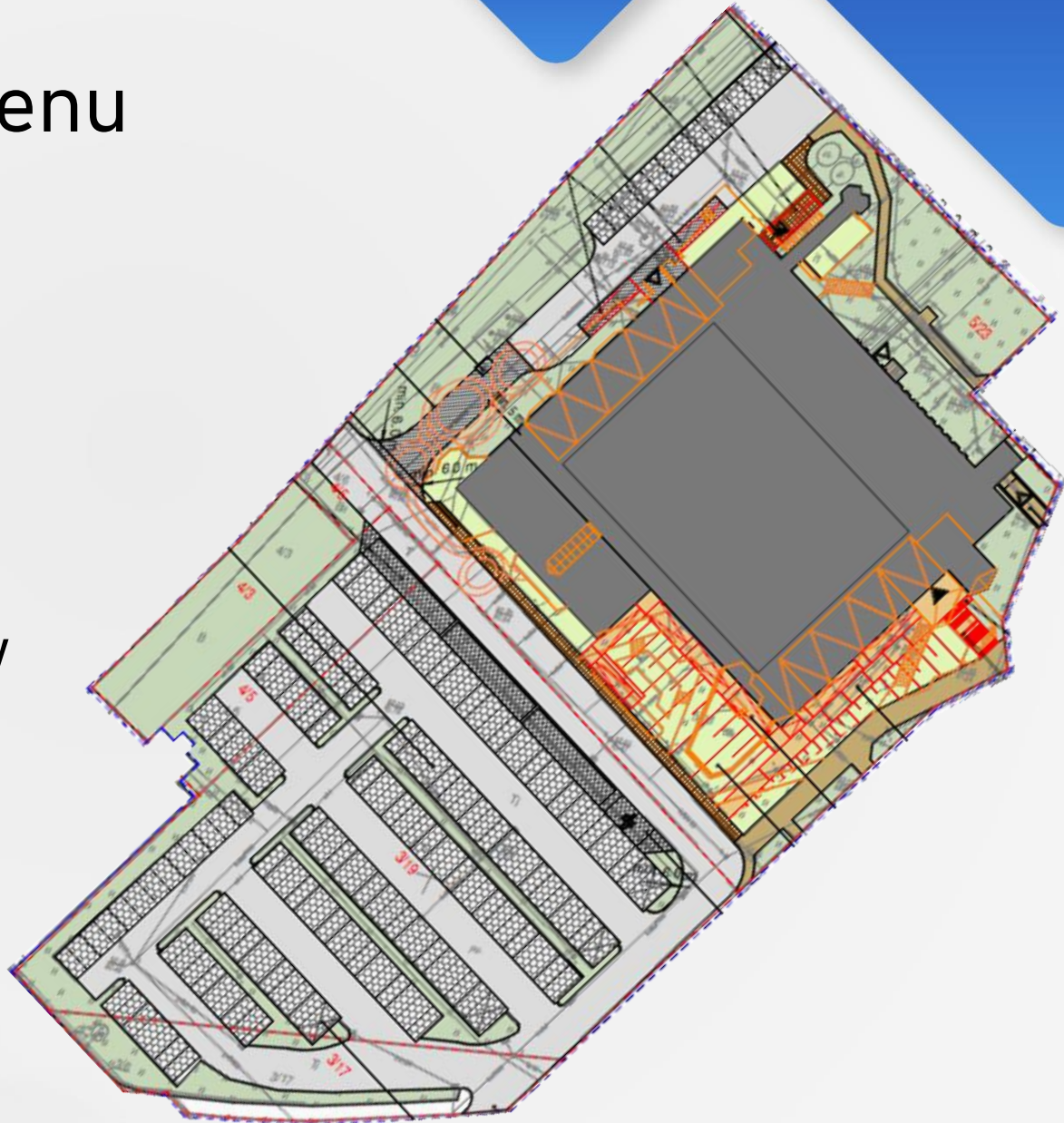
- ◆ Hala basenowa z holem wejściowym i blokiem szatniowym
- ◆ Strefa odnowy biologicznej i podbasenia
- ◆ Strefy sal konferencyjnych, sal sportowo-rekreacyjnych i strefa administracyjna
- ◆ Zagospodarowanie terenu

Spacer po obiekcie

◆ Zagospodarowanie terenu

Istotne założenia PFU 2024:

- plac wejściowy,
- ciągi piesze i jezdne,
- miejsca postojowe dla autobusów i karetki pogotowia,
- parking (163 miejsc postojowych)
- tereny zielone.



Spacer po obiekcie

◆ Zagospodarowanie terenu

Koncepcja projektowa 2025:

1. Plac wejściowy.
2. Ciągi piesze i jezdne dostosowane do osób z niepełnosprawnościami.
3. Dodatkowe wejście do budynku.
4. Miejsca postojowe dla autobusów i karetki pogotowia.
5. Uwzględnienie punktów do ładowania samochodów elektrycznych.
6. Tereny zielone.
7. Parkingi (136 miejsc postojowych).
8. Dodatkowy zjazd drogowy.





POLSKI
ŁAD

LESZNO
JestemTU

Prace dodatkowe i zamienne



Prace dodatkowe i zamienne

Wartość zawartej umowy 73.950.000,00 zł brutto

- ◆ Powiększenie hali basenowej – wykonanie dodatkowego basenu rekreacyjnego (6-12) z 4 atrakcjami wodnymi.
- ◆ Poprawa funkcjonalności i zwiększenie bezpieczeństwa użytkowników basenu sportowego.
- ◆ Zmiana sposobu organizacji i poprawa funkcjonalności strefy basenów solankowych.
- ◆ Optymalizacja układu i poprawienie funkcjonalności brodzika dla najmłodszych dzieci (0-5) z wodnym placem zabaw.
- ◆ Reorganizacja holu wejściowego pod kątem sprawności obsługi klienta i poprawy warunków ewakuacji.

Prace dodatkowe i zamienne

- ◆ Modyfikacja układu funkcjonalnego bloku szatniowego –
- unowocześnienie i racjonalizacja przestrzeni szatniowej.
- ◆ Optymalizacja powierzchni strefy odnowy biologicznej
i strefy SPA – włączenie części powierzchni podbasenia.
- ◆ Modyfikacja układu funkcjonalnego strefy sal konferencyjnych,
sal sportowo-rekreacyjnych, strefy administracyjnej.
- ◆ Zmiana funkcji pomieszczeń na strefę gastronomiczną
obsługującą dwa poziomy obiektu.
- ◆ Optymalizacja powierzchni i funkcji przełoży się bezpośrednio
na branżę elektryczną: m.in. oświetlenie, zasilanie urządzeń.

Prace dodatkowe i zamienne

- ◆ Optymalizacja kubatury i funkcji przełoży się bezpośrednio na branżę sanitarną oraz technologię: m.in. wentylację, ogrzewanie.
- ◆ Przebudowa istniejącej klatki schodowej i wykonanie dodatkowej klatki schodowej w celu poprawienia warunków ewakuacji.
- ◆ Optymalizacja rozwiązań technicznych i materiałowych elewacji – poprawa właściwości użytkowych oraz efektów wizerunkowy.

Łączna wartość kontraktu: 94.465.145,41 zł brutto



LESZNO
JestemTU

Harmonogram dalszych prac





Harmonogram prac

1.	Opracowanie dokumentacji technicznej z uzyskaniem pozwolenia na budowę	do 31.07.2025r.
2.	Rozbudowa budynku – prace konstrukcyjne	lipiec – październik 2025r.
3.	Prace związane z konstrukcją dachu	wrzesień – listopad 2025r.
4.	Prace związane z pokryciem dachu	październik – grudzień 2025r.
5.	Roboty konstrukcyjne wewnętrzne	lipiec – grudzień 2025r.



Harmonogram prac

6.	Roboty instalacyjne (instalacje sanitarne i elektryczne)	listopad 2025r. - - kwiecień 2027r.
7.	Roboty wykończeniowe	kwiecień 2026r. - - kwiecień 2027r.
8.	Prace elewacyjne	marzec - październik 2026r.
9.	Roboty zewnętrzne wraz z zagospodarowaniem terenu	kwiecień - listopad 2026r.
10.	Uruchomienie, testy i rozruch technologii	styczeń - czerwiec 2027r.



LESZNO
JestemTU

Dalsze działania i możliwości rozwoju



Dalsze działania i rozwój

Obecnie trwają prace nad:

- ◆ Nazwa pływalni i branding – opracowanie wizerunku, identyfikacji wizualnej, strategii komunikacji, logotypu.
- ◆ Plan marketingowy – promocja w mediach społecznościowych, współpraca z lokalnymi instytucjami, reklama offline i online.
- ◆ Komerccjalizacja przestrzeni – wynajem powierzchni użytkowych, organizacja wydarzeń, współpraca z partnerami biznesowymi.
- ◆ Zrównoważony rozwój i ekologia – rozwiązania oszczędzające wodę i energię, ekologiczne materiały, recykling.
- ◆ Analiza finansowa i budżet – prognozy przychodów i kosztów, strategia finansowa.

Dalsze działania i rozwój

Pół roku przed otwarciem:

- ◆ Rozpoczęcie rekrutacji na kluczowe stanowiska.
- ◆ Plan sprzedażowy – strategia sprzedaży biletów, karnetów, programów lojalnościowych, ofert specjalnych.
- ◆ Opracowanie dedykowanych ofert – imprezy tematyczne, animacje, kursy nauki pływania, zajęcia rehabilitacyjne, oferta dla firm i szkół.
- ◆ Bezpieczeństwo i regulacje – opracowanie zasad bezpieczeństwa, regulaminu korzystania z obiektu, szkolenia dla pracowników.
- ◆ Rozwój technologii w obiekcie – system rezerwacji i sprzedaży online, ESOK (Elektroniczny System Obsługi Klienta), monitoring obiektu, aplikacja mobilna dla klientów.

Dalsze działania i rozwój

Po otwarciu:

- ◆ Obsługa klienta i jakość usług – system zbierania opinii, programy poprawy jakości obsługi, szkolenia dla personelu.
- ◆ Integracja usług pływalni z Kartą Mieszkańca Leszna.
- ◆ „Poznaj pływalnię”: program zapoznawania różnych grup mieszkańców z pływalnią i jej ofertą.
- ◆ „Pływalnia start!” Cykl imprez i wydarzeń zachęcających do korzystania z bogatej oferty pływalni.

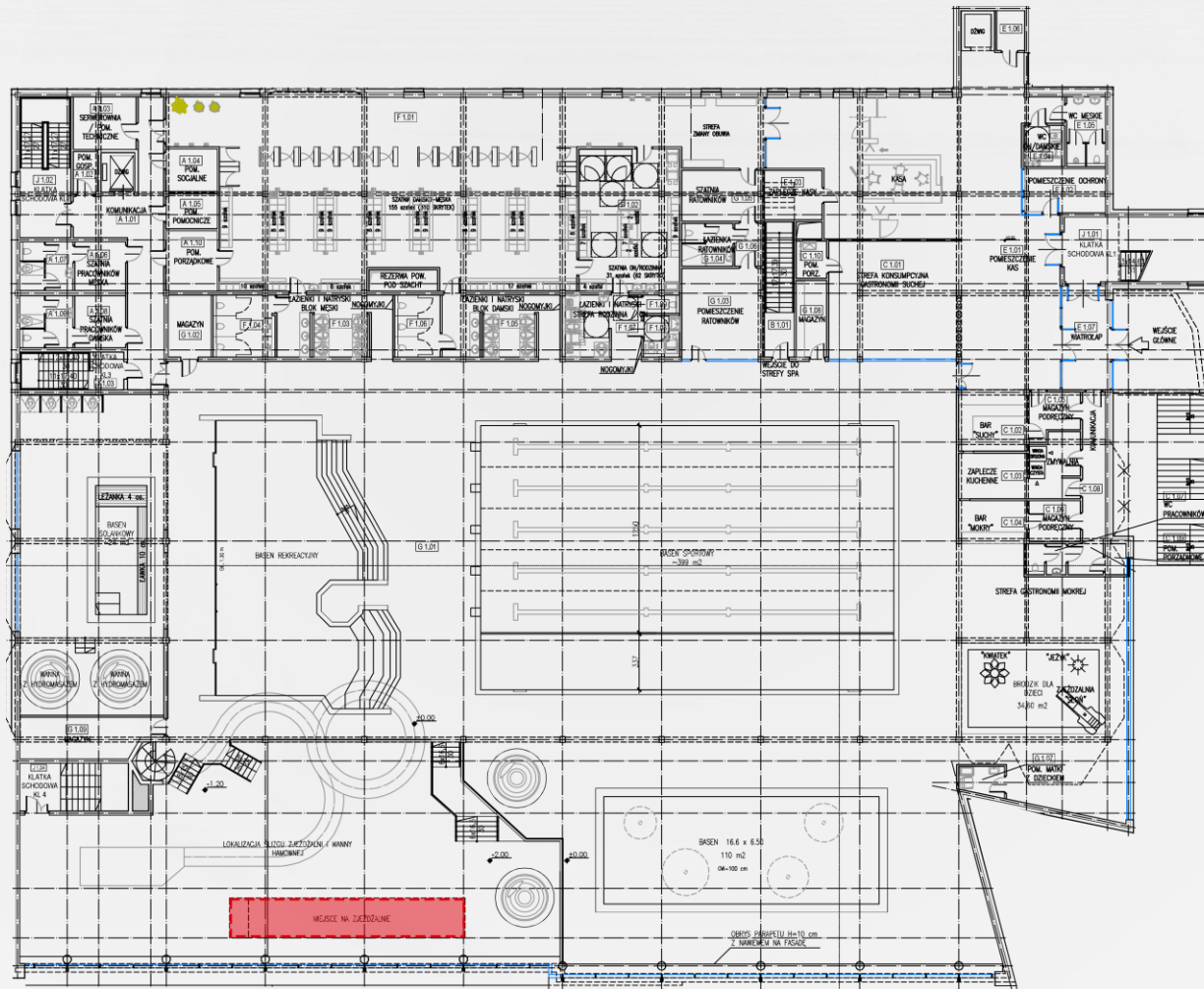
Możliwości rozwoju

- ◆ Montaż dodatkowej zjeżdżalni rodzinnej



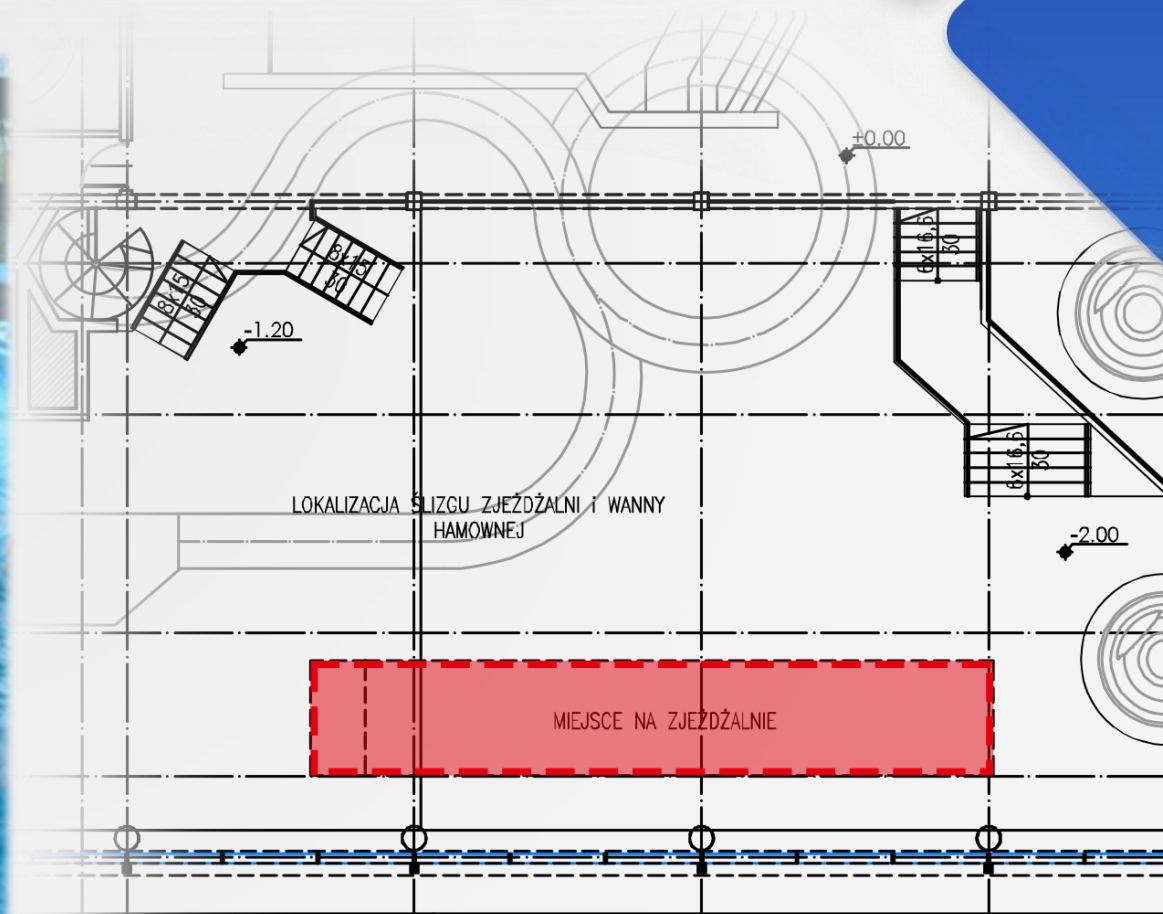
Możliwości rozwoju

- ◆ Montaż dodatkowej zjeżdżalni rodzinnej



Możliwości rozwoju

- ◆ Montaż dodatkowej zjeżdżalni rodzinnej



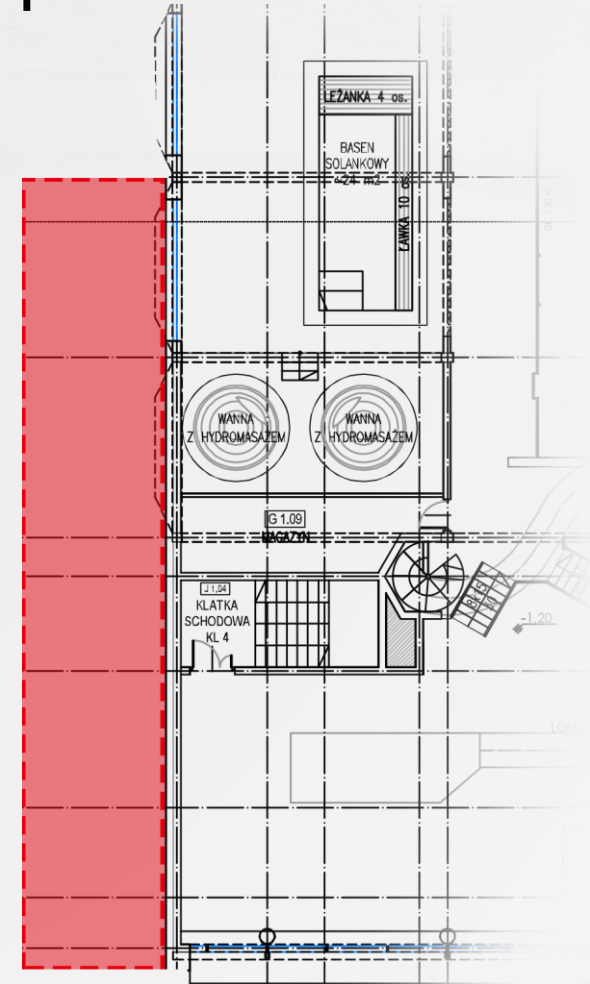
Możliwości rozwoju

- ◆ Rozbudowa obiektu o zjeżdżalnię typu kamikadze



Możliwości rozwoju

- ◆ Rozbudowa obiektu o zjeżdżalnię typu kamikadze



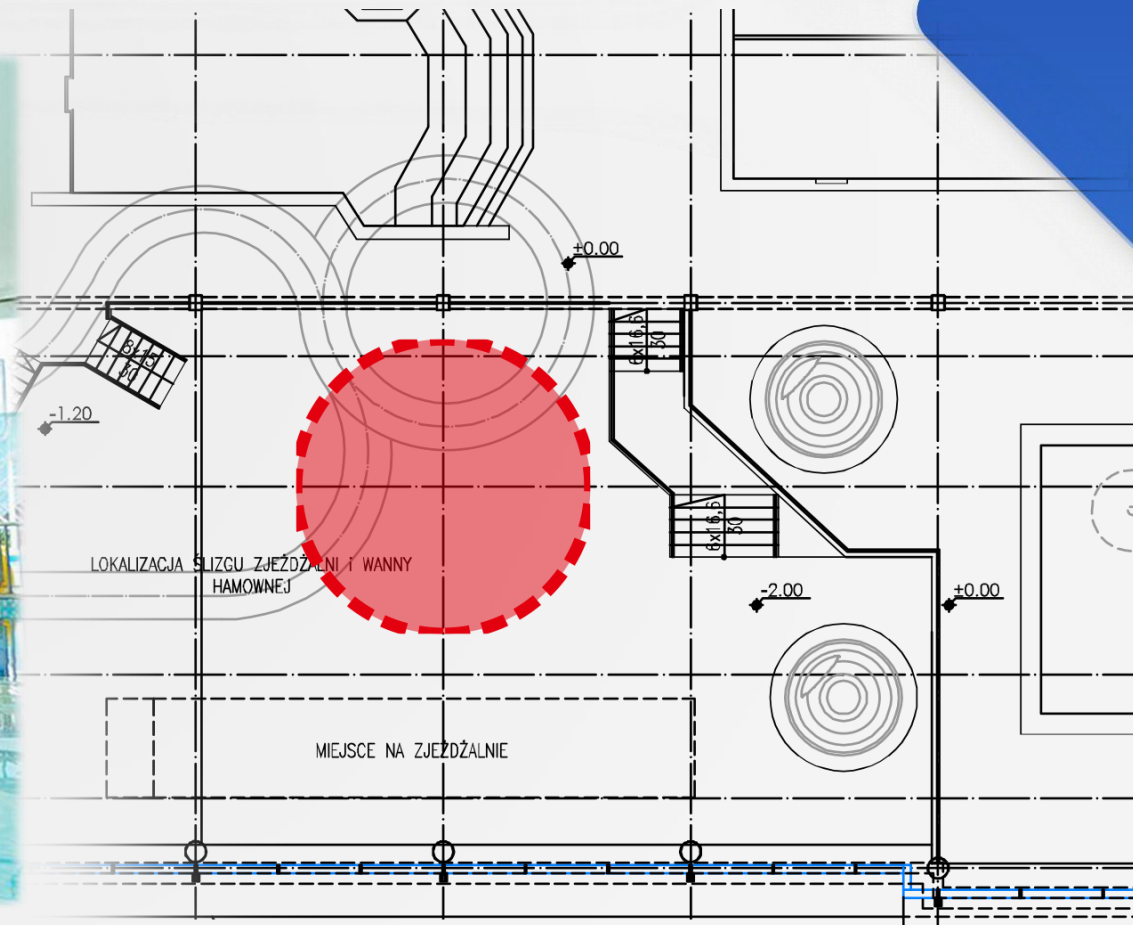
Możliwości rozwoju

- ◆ Montaż wodnego placu zabaw dla najmłodszych



Możliwości rozwoju

- ◆ Montaż wodnego placu zabaw dla najmłodszych



Możliwości rozwoju

- ◆ Rozszerzenie oferty saunarium poprzez zwiększenie powierzchni użytkowej i przygotowanie pomieszczeń na rozbudowę strefy saun z podziałem na strefy:
 - VITAE do 134 osób (np. sauna zdrowie, harmonia, tężnia).
 - AQUA (np. łaźnia parowa błotna, solankowa, hammam, natryski wrażeń).

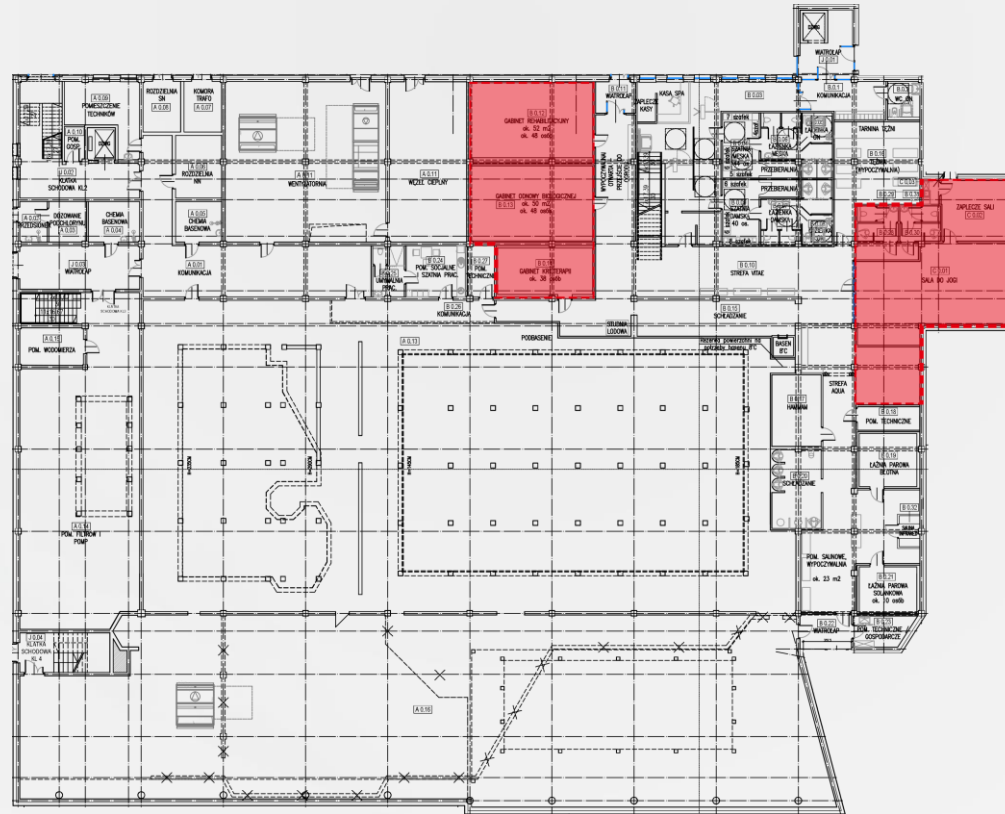
Możliwości rozwoju

- ◆ Rozszerzenie oferty saunarium poprzez zwiększenie powierzchni użytkowej i przygotowanie pomieszczeń na rozbudowę strefy saun (2 strefy)



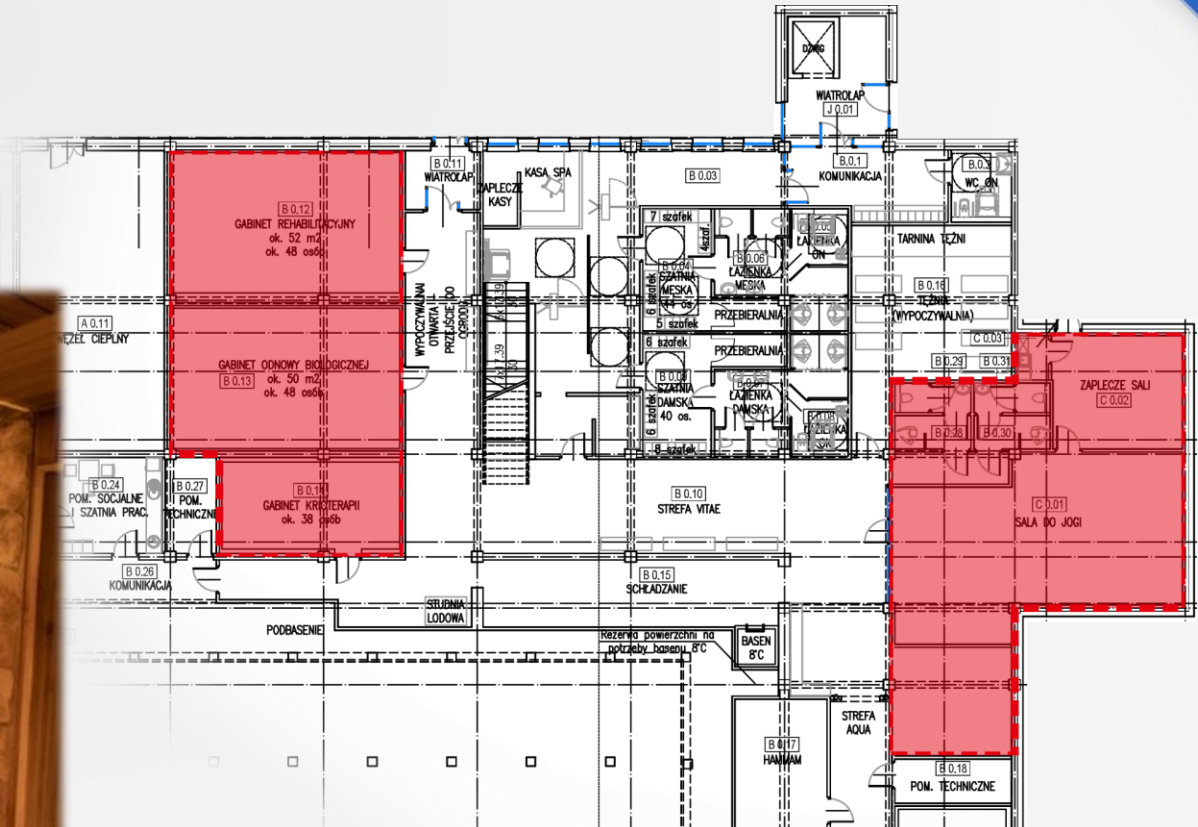
Możliwości rozwoju

- ◆ Rozszerzenie oferty saunarium poprzez zwiększenie powierzchni użytkowej i przygotowanie pomieszczeń na rozbudowę strefy saun (2 strefy)



Możliwości rozwoju

- ◆ Rozszerzenie oferty saunarium poprzez zwiększenie powierzchni użytkowej i przygotowanie pomieszczeń na rozbudowę strefy saun (2 strefy)



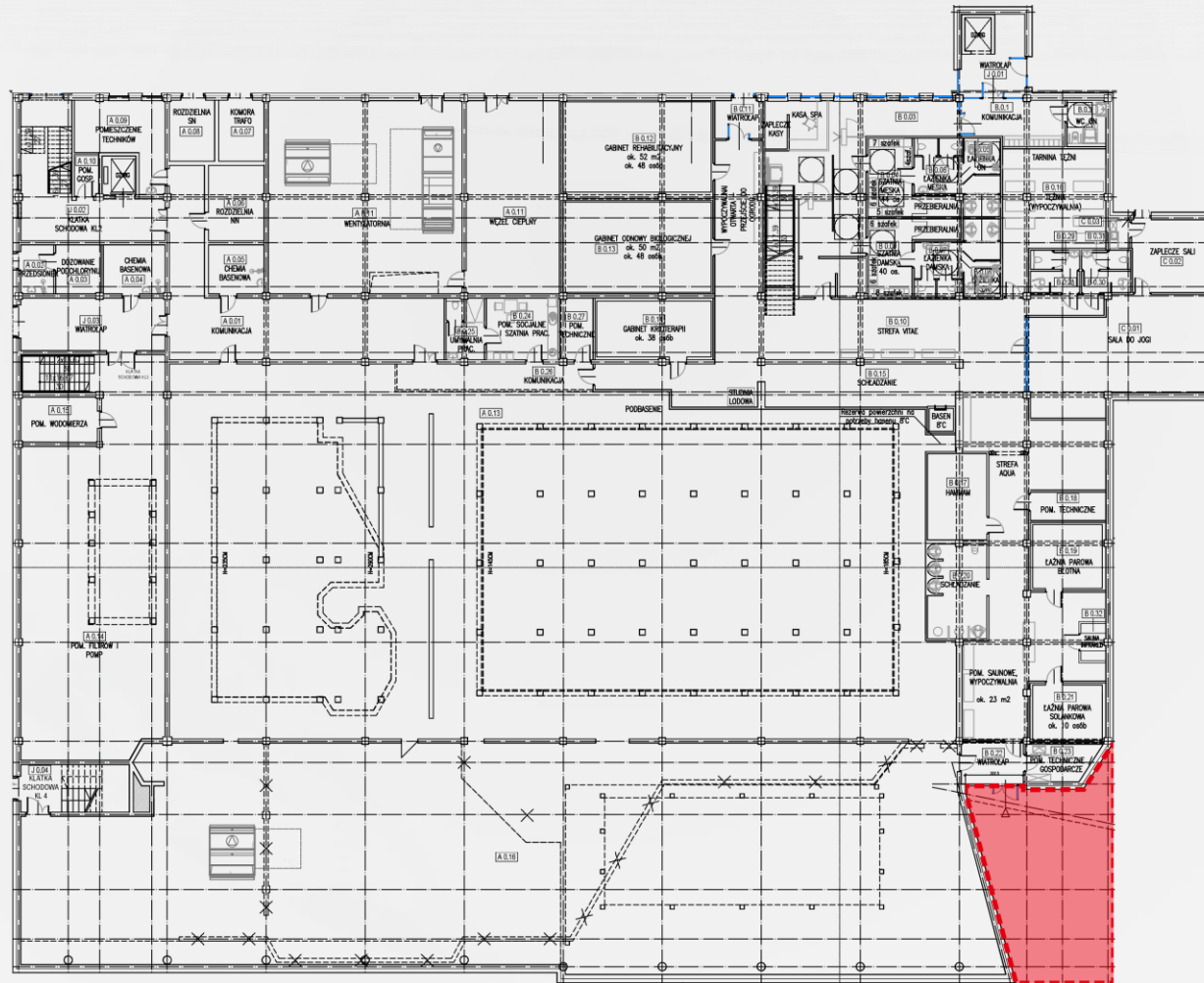
Możliwości rozwoju

- ◆ Aranżacja ogrodu zewnętrznego od frontu budynku



Możliwości rozwoju

- ◆ Aranżacja ogrodu zewnętrznego od frontu budynku



Możliwości rozwoju

- ◆ Aranżacja ogrodu zewnętrznego od frontu budynku



Możliwości rozwoju

- ◆ Wykonanie zewnętrznej sauny eventowej od strony hotelu

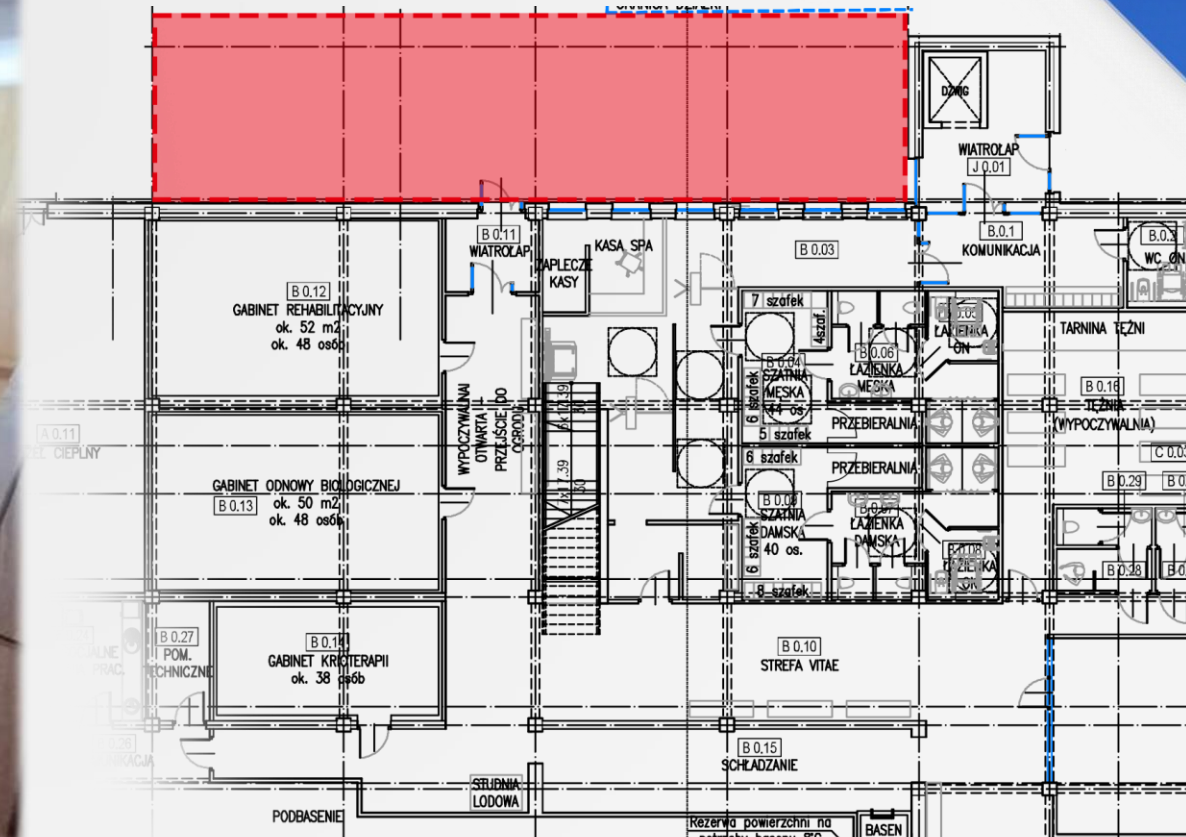


Możliwości rozwoju

- ◆ Wykonanie zewnętrznej sauny eventowej od strony hotelu



Vital Sauna



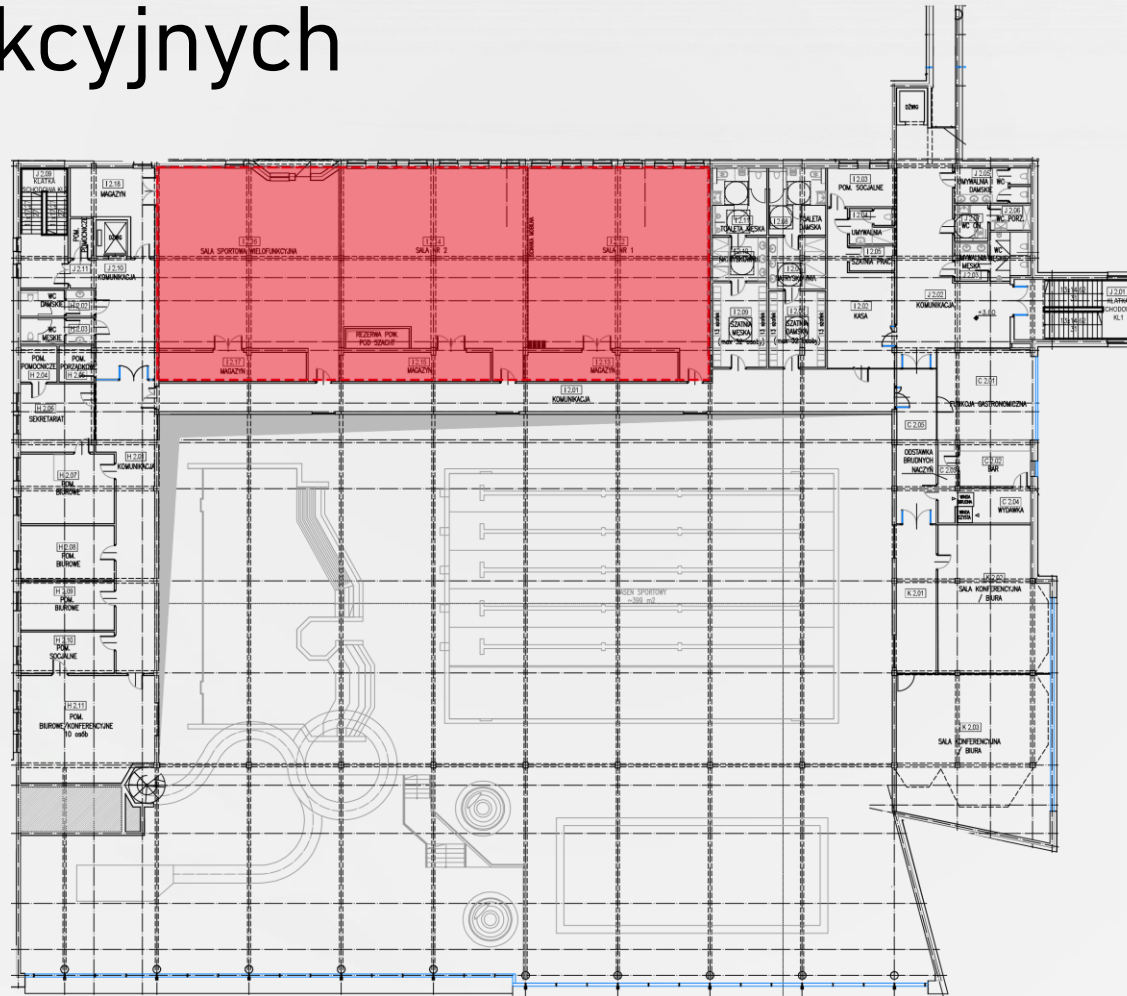
Możliwości rozwoju

- ◆ Komerccjalizacja uniwersalnej przestrzeni sal wielofunkcyjnych



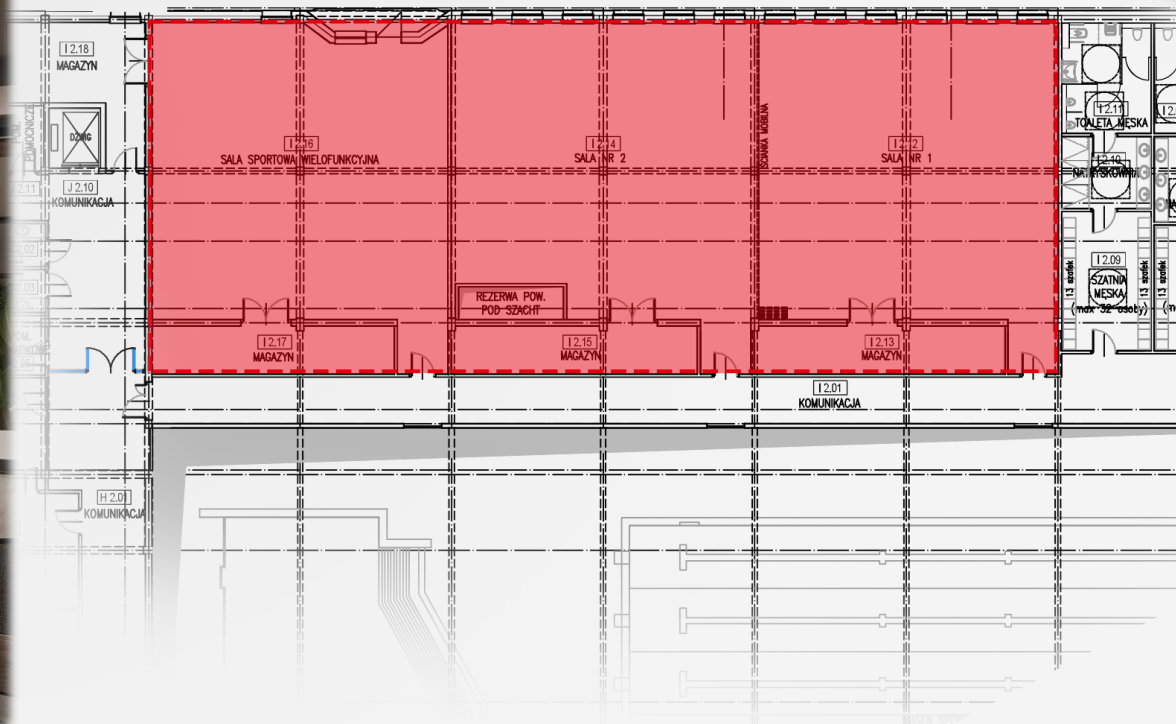
Możliwości rozwoju

- ◆ Komercjalizacja uniwersalnej przestrzeni sal wielofunkcyjnych



Możliwości rozwoju

- ◆ Komercjalizacja uniwersalnej przestrzeni sal wielofunkcyjnych





LESZNO
JestemTU

„Wasza decyzja –
– nasza wspólna przyszłość”



