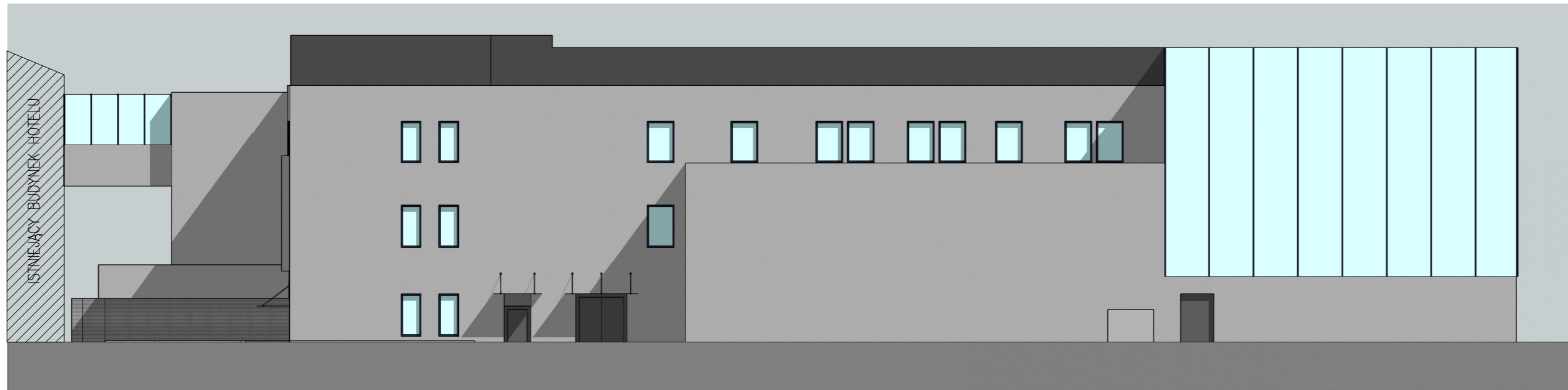


ELEWACJA WSCHODNIA



ELEWACJA ZACHODNIA

UWAGA:  
 W TOKU DALSZEGO OPRACOWANIA ŚCIANY POMIESZCZEŃ, STROPY itp ULEGNĄ ZMIANIE ZE WZGLĘDU NA :  
 ELEMENTY KONSTRUKCYJNE i INSTALACJE TECHNICZNE  
 OPISANE NA RYSUNKU DANE BĘDĄ WERYFIKOWANE NA ETAPIE projektu PB  
 RYSUNKI WIDOKÓW I PRZEKROJÓW BASENÓW / ZJEZDZALNI I INNYCH  
 ELEMENTÓW BĘDĄ MODYFIKOWANE NA ETAPIE projektu PB

		<small>data wydruku: 2024-09-23</small> <b>KONCEPCJA</b>	
<small>NAZWA WŁASNA INWESTYCJI:</small> <b>MODERNIZACJA OBIEKTU PŁYWALNI AKWAWIT W LESZNE</b>			
<small>GENEARLNY WYKONAWCA:</small> <b>ADAMIETZ</b> <small>Adamietz Sp. z o.o. ul. Braci Prankel 1, 47-100 Strzelce Opolskie          Oddział Leszno   ul. Austriacka 4, 64-100 Leszno</small>			
<small>NAZWA ZAMIERZENIA BUDOWLANEGO:</small> ROZBUDOWA, PRZEBUDOWA (WRAZ ZE ZMIANĄ SPOSOBU UŻYTKOWANIA) ORAZ CZĘŚCIOWĄ ROZBIÓRKĄ BUDYNKU BASENU			<small>DATA:</small> 23.09.2024
<small>INWESTOR:</small> MIASTO LESZNO ul. Kazimierza Karasia 15 64-100 Leszno		 <small>rys. nr</small> <b>A.8</b>	
<small>LOKALIZACJA:</small> ul. Świętego Józefa 5, 64-100 Leszno działki nr 5/23, 4/4, 4/5, 4/3, 4/6, 3/17, 3/19 jedn. ewid.:306301_1; obręb 0002 ark. 48, m. Leszno			
<b>ELEWACJE CZ.II</b>			<small>skala</small> 1:200
<small>BRANŻA</small>	ARCHITEKTURA		
<small>PROJEKTANT</small>	mgr inż. arch. Piotr Dominiczak UAN-7342-98/92		
<small>SPRAWDZAJĄCY</small>	mgr inż. arch. Marcin Rześniowiecki 44/WPOKK/2012		