

KONCEPCJA ZAGOSPODAROWANIA TERENU PRZY WALE ZIEMNYM PRZY AL. KONSTYTUCJI 3-GO MAJA

5

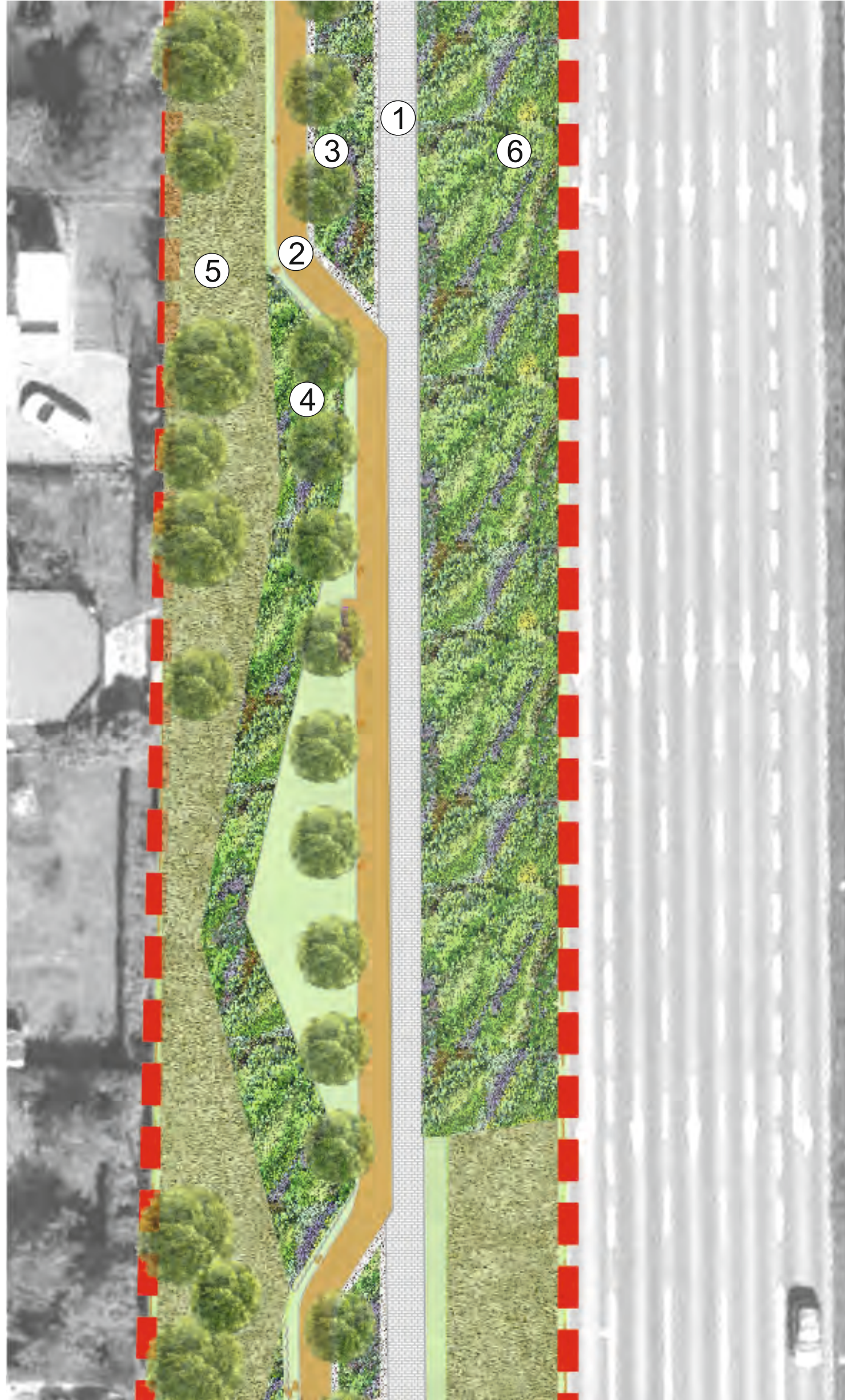
plan zagospodarowania

Teren objęty opracowaniem stanowi długi, prosty odcinek, o nachyleniu południowy, oddzielony wałem ziemnym z roślinami od jezdni w pasie drogowym Alei Konstytucji 3-go Maja. Teren opracowania ma powierzchnię 7588 m² i jest w pasie drogowym dawnej drogi krajowej nr 5. Pomiędzy jezdnią z ciągiem pieszo-rowerowym znajduje się wał, który stanowi naturalną ochronę przed hałasem (powierzchnia 2672 m² w rzucie). Wysokość wału to około 3 m, a szerokość od ok 10 m do ok 7,5 m. Porośnięty jest w całości zielenią. Ciąg pieszo-rowerowy o szerokości ok 4 m (powierzchnia 1223 m²) wykonany jest z płyt chodnikowych z obrzeżem betonowym. Wzdłuż ciągu znajdują się siedziska w kształcie półkole oraz dość młode nasadzenia drzew, gatunku lipa drobnolistna w miarę równych odstępach. Zieleni na wale ziemnym jest luźną skupiną krzewów różnych gatunków, między innymi derenia, forsycji, tawuły, ligustru, pięciornika oraz innych, które wymagają odmłodzenia, a niektóre usunięcia z uwagi na zły stan fitosanitarny. Stopień pokrycia krzewami powierzchni wału wynosi ok 60%.

odcinek 1



odcinek 2



Szczegółowe założenia:

- Projektuje się ciąg pieszo-rowerowy z częściowym ich rozdzielaniem:
- ① ciąg pieszy z kostki betonowej bezfazowej o szerokości od 170-220 cm,
- ② ciąg rowerowy z nawierzchni wodoprzepuszczalnej o szerokości ok 210 cm.
- ③ Na odcinkach z rozdzielonymi ciągami pieszym od rowerowego wprowadzono pomiędzy rowy bioretencyjne o głębokości 50 cm i szerokości ok 400 cm. Na dnie rowu bioretencyjnego należy wykonać pogłębienie na głębokości min. 30 cm i szerokości min. 50 cm;
- ④ Przewiduje się uzupełnienie ubytków w szpalerze drzew liściastych tego samego gatunku co pozostałe tj. lipa drobnolistna;
- ⑤ Duże powierzchnie trawiaste zastąpiono łąkami kwietnymi i rabatami bylinowo-krzewiastymi.
- ⑥ Nasadzenia krzewów na wale ziemnym należy uzupełnić krzewami ozdobnymi.

Teren zostanie wyposażony w 3 latarnie wysokie z monitoringiem oraz kilkanaście przyziemnych lamp kierunkowych co dodatkowo wzbogaci teren.

Rodzaj projektowanej powierzchni	wielkość w m ²
Ścieżka dla pieszych z kostki betonowej bezfazowej	612
Ścieżka dla rowerzystów z nawierzchni wodoprzepuszczalnej	660
Trawniki intensywnie uprawiane (6-11x koszenie/rok)	1060
Łąki kwietne (1-2x koszenie/rok)	1662
Rabaty wielogatunkowe – powierzchnia ściółkowana	2070
Rowy bioretencyjne i niecki	717

przykładowe rozwiązania projektowe



Nawierzchnie mineralne i wodoprzepuszczalne stanowią element systemu błękitno-zielonej infrastruktury.



Pomiędzy ciągiem pieszym i rowerowym projektowane są rowy umożliwiające przechwytywanie wody opadowej z nawierzchni i jej wsiąkanie do gruntu w miejscu jej wystąpienia.



Kompozycje zieleni inspirowane są naturalnymi ekosystemami, które zwiększają odporność miasta na zmiany klimatyczne.



Dla poprawy bezpieczeństwa zaprojektowano dodatkowe oświetlenie wzdłuż ciągu pieszego i rowerowego.



Elementy małej architektury są dobrane formą do elementów występujących na zmodernizowanych już w latach poprzednich terenach zieleni.