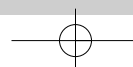


Urząd Miasta Leszna
ul. Karasia 15, 64 - 100 Leszno
tel. +48 65 529 81 00, +48 65 529 81 01, fax +48 65 529 81 31
e-mail: um@leszno.pl



www.leszno.pl



ROZWIŃ SKRZYDŁA
ZAINWESTUJ U NAS





STRATEGICZNE POŁOŻENIE

Leszno wyróżnia korzystna lokalizacja w zachodniej części Polski, blisko granicy z Niemcami, pomiędzy dwoma dużymi ośrodkami gospodarczymi - Poznaniem i Wrocławiem. Inwestując w Lesznie przedsiębiorcy zyskują dostęp do największych aglomeracji zachodniej Polski, tworzących prawie dwumilionowy rynek odbiorców. Dostępność komunikacyjna miasta zwiększa się systematycznie dzięki budowie drogi ekspresowej S5 Poznań – Wrocław, łączącej dwie autostrady A2 i A4.

Leszno to także ważny węzeł kolejowy. Co godzinę można dojechać stąd do Poznania i Wrocławia. Z Warszawą łączy miasto 4 bezpośrednie połączenia kolejowe na dobę. Miasto dysponuje również lotniskiem sportowym Centralnej Szkoły Szybowcowej, a najbliższe lotniska międzynarodowe znajdują się w Poznaniu i Wrocławiu. W samym Lesznie stale rozbudowywane i modernizowane ulice sprzyjają dobrej komunikacji.



POŁĄCZENIA TRANSPORTOWE:

- droga krajowa nr 5
- 70 km – autostrada A2 (Poznań)
- 106 km – autostrada A4 (Wrocław)
- 170 km – Jędrzychowice, przejście graniczne z Niemcami
- 179 km – Świecko, przejście graniczne z Niemcami
- 220 – Kudowa Zdrój, przejście graniczne z Czechami
- 77 km – Międzynarodowy Port Lotniczy Poznań – Ławica
- 107 km – Międzynarodowy Port Lotniczy we Wrocławiu





DLACZEGO W LESZNIE?

Leszno to dynamicznie rozwijające się miasto na prawach powiatu i ważny ośrodek gospodarczy regionu leszczyńskiego. Gospodarka miasta charakteryzuje się dużym zróżnicowaniem pod względem branż i wielkości firm. Wysoki udział w gospodarce Leszna, tradycje i znaczny potencjał rozwojowy wykazuje przetwórstwo rolno-spożywcze, branża metalowo-maszynowa i budownictwo. Leszno na tle podobnych miast wyróżnia się przedsiębiorczością, co potwierdza liczba firm w przeliczeniu na 1 mieszkańca.

Miasto Leszno jest otwarte na nowych inwestorów, którzy mogą skorzystać z następujących atutów:

- **strategiczne położenie**

między dwiema aglomeracjami: Poznaniem i Wrocławiem,

- **atrakcyjne tereny**

■ **potencjał ludzki**
dzięki funkcjonującym w mieście szkołom wyższym oraz dużej liczbie szkół średnich, które zapewniają wykwalifikowaną kadrę, o umiejętnościach ciągle dostosowywanych do potrzeb lokalnej gospodarki,

- **wsparcie dla biznesu**

zarówno dla nowych inwestorów, jak i działających już firm,

- **komfort życia**

w mieście średniej wielkości z wyjątkowymi możliwościami spędzania wolnego czasu.



Tomasz Malepszy
Prezydent Miasta Leszna

„Tworzymy w Lesznie korzystne warunki dla szeroko rozumianego rozwoju przedsiębiorczości, a inwestorom zapewniamy pomoc na każdym etapie procesu inwestycyjnego. Gospodarka jest jednym z priorytetów polityki rozwojowej miasta. Dlatego też, wydajemy z budżetu miasta znaczne sumy na rozwój niezbędnej infrastruktury”.



Liczba mieszkańców Leszna	64 338*
Liczba ludności dla miasta i powiatu leszczyńskiego	116 060*
Powierzchnia całkowita miasta	31,9 km ²

* - dane na koniec 2009 r.

STRATEGICZNE POŁOŻENIE

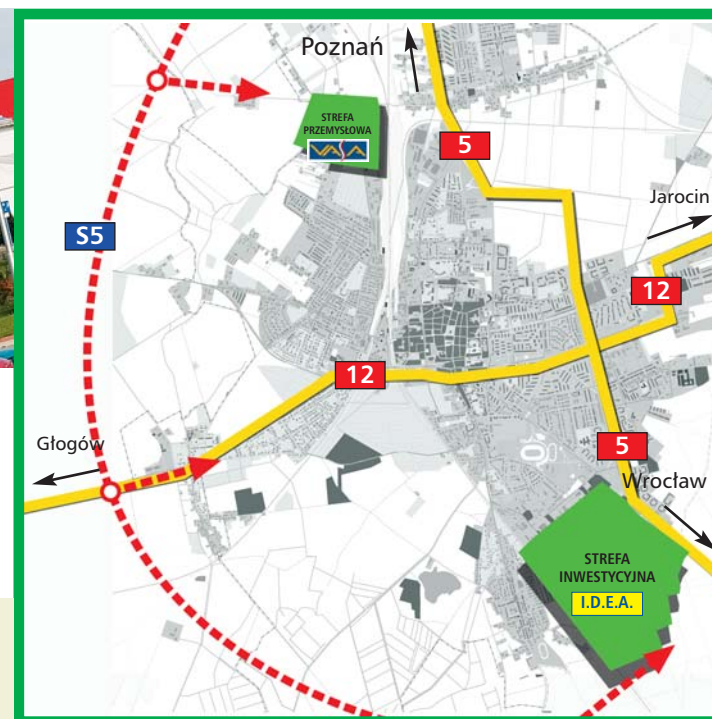


Paul Chrobok

Dyrektor Zarządzający i Członek Zarządu firmy Euro-Comfort, Leszczyński Przedsiębiorca Roku 2009 „Lokalizacja przedsiębiorstwa Euro-Comfort w Strefie Przemysłowej VASA w roku 2000 to trafna decyzja. Firma znalazła w Lesznie dogodne warunki do prowadzenia działalności gospodarczej, dzięki temu dynamicznie się rozwija i zwiększa zatrudnienie. Dużym atutem są udogodnienia wynikające z lokalizacji w Strefie Przemysłowej, łącznie ze zwolnieniem z podatku od nieruchomości”.

ZAINWESTOWALI W LESZNIE

NAZWA FIRMY	ROK	RODZAJ DZIAŁALNOŚCI	KAPITAŁ
C&C PARTNERS TELECOM Sp. z o.o.	od 1992 r.	rozwiązania telekomunikacyjne	kapitał holenderski
SEWS POLSKA Sp. z o.o.	od 1995 r.	producent wiązek elektrycznych do samochodów	kapitał japoński
FRILI PROPERTIES POLSKA Sp. z o.o.	od 1997 r.	firma inwestycyjna - rynek nieruchomości	kapitał szwedzki
EUROLINE	od 1998 r.	producent tapicerowanych mebli wypoczynkowych	kapitał szwedzki
LEITHÄUSER POLSKA Sp. z o.o.	od 1999 r.	producent ubrań męskich	kapitał niemiecki
EURO - COMFORT Sp. z o.o.	od 2000 r.	producent artykułów pościelowych	kapitał niemiecki
WILKA POLSKA Sp. z o.o.	od 2005 r.	producent zamknięć drzwiowych	kapitał niemiecki
LAFARGE	od 2009 r.	producent materiałów budowlanych	kapitał francuski



Korzystna lokalizacja, dobra infrastruktura, dostęp do odpowiedniej kadry pracowniczej i przychylność władz lokalnych przyczyniły się do ulokowania w mieście nowych przedsiębiorstw, również z kapitałem zagranicznym.



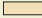
Wielu nowych inwestorów zlokalizowało swoje firmy w Strefie Przemysłowej VASA i Strefie Inwestycyjnej I.D.E.A.

ATRAKCYJNE TERENY

Leszno oferuje inwestorom wolne tereny o łącznej powierzchni blisko 40 ha, w pełni uzbrojone (2011), położone w Strefie Inwestycyjnej I.D.E.A. w pd.-wsch. części miasta, w pobliżu drogi krajowej nr 5 (Poznań-Wrocław). Proponowane tereny przeznaczone są pod lokalizację obiektów produkcyjnych, zabudowy usługowej, składów i magazynów, a także obiektów handlowych o pow. sprzedaży powyżej 2000 m². Dodatkowo obszar Strefy o powierzchni 10,6 ha objęty jest podstrefą Wałbrzyskiej Specjalnej Strefy Ekonomicznej, co umożliwia potencjalnym inwestorom prowadzącym działalność na tym terenie uzyskanie ulgi w podatku dochodowym.

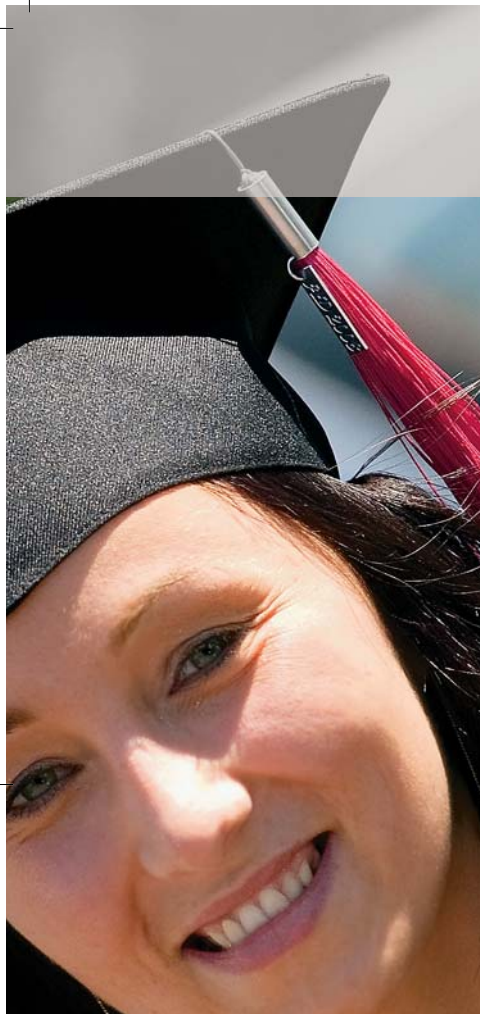
W celu stworzenia przedsiębiorcom korzystnych warunków do inwestowania miasto realizuje następujące projekty dofinansowane z Wielkopolskiego Regionalnego Programu Operacyjnego:

- budowa ulicy Geodetów na terenie Strefy Inwestycyjnej I.D.E.A. łączącej drogę krajową nr 5 (Al. Konstytucji 3 Maja) ze Strefą (ul. Usługowa) – do października 2010 r.
- uzbrojenie w infrastrukturę techniczną (sieć kanalizacji deszczowej, kanalizacji sanitarnej, sieć wodociągowa, droga, oświetlenie uliczne) – do maja 2011 r.
- budowa Inkubatora Przedsiębiorczości – do czerwca 2012 r.

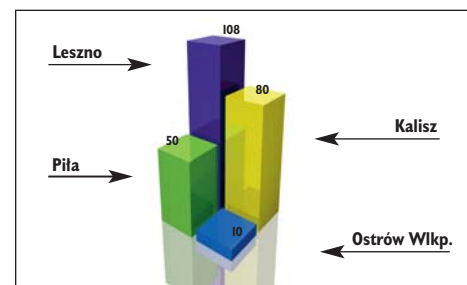
-  Tereny zabudowy usługowej, obiektów produkcyjnych, składów i magazynów
-  Tereny zabudowy usługowej, obiektów produkcyjnych, składów i magazynów z możliwością lokalizacji obiektów handlowych o pow. sprzedaży powyżej 2000 m²
-  Tereny zabudowy usługowej, obiektów produkcyjnych, składów i magazynów - zainwestowane



ATRAKCYJNE TERENY



W porównaniu z innymi miastami Wielkopolski o podobnej wielkości, Leszno może pochwalić się największą liczbą studentów w stosunku do liczby mieszkańców. Liczba studentów stacjonarnych i niestacjonarnych w roku akademickim 2009/2010 r. wynosiła 5 985.



Liczba studentów na tys. mieszkańców - 2008 r.

WYBRANE SPECJALNOŚCI KSZTAŁCENIA W PWSZ W LESZNIE:

- KOMPUTEROWE WSPOMAGANIE PRODUKCJI
- DIAGNOSTYKA SAMOCHODOWA
- EKSPLOATACJA I DIAGNOSTYKA MASZYN
- AGRONOMIA
- PRZETWÓRSTWO ROLNO-SPOŻYWCZE
- EKONOMIKA I ORGANIZACJA GOSPODARKI ŻYWNOSCIOWEJ
- ELEKTROENERGETYKA
- INFORMATYKA TECHNICZNA
- INFORMATYKA W ZARZĄDZANIU



SZKOŁY WYŻSZE W LESZNIE :

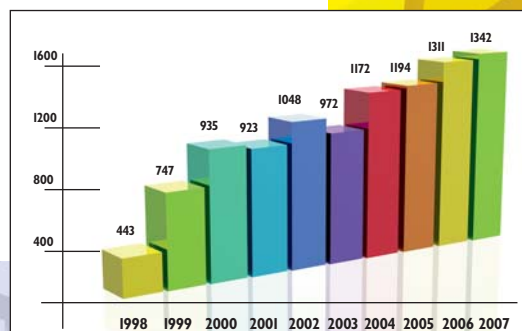
- PAŃSTWOWA WYŻSZA SZKOŁA ZAWODOWA
- WYŻSZA SZKOŁA MARKETINGU I ZARZĄDZANIA
- WYŻSZA SZKOŁA HUMANISTYCZNA

POTENCJAŁ LUDZKI

Wysoko wykwalifikowana kadra w Lesznie to absolwenci lokalnych uczelni wyższych oraz uczelni poznańskich i wrocławskich. Duża liczba szkół ponadgimnazjalnych oferuje kształcenie w zróżnicowanych zawodach.

Podnoszenie kwalifikacji i umiejętności lokalnej kadry zgodnie z potrzebami przedsiębiorców traktowane jest przez władze miasta priorytetowo. Od listopada 2008 r. Leszno wraz z ośmioma europejskimi miastami realizuje projekt pt. „Rola szkół wyższych w rozwoju gospodarczym miast” (RUnUP) współfinansowany

z programu URBACT II. Celem tego przedsięwzięcia jest wzmocnienie współpracy w ramach tzw. potrójnej spirali reprezentowanej przez lokalną administrację, szkoły wyższe i biznes, a w konsekwencji dostosowanie kształcenia studentów do potrzeb lokalnej gospodarki i wprowadzenie w leszczyńskich przedsiębiorstwach elementów gospodarki opartej na wiedzy.



Wydatki z budżetu na oświatę i wychowanie w zł na 1 mieszkańca w Lesznie

Leszno w porównaniu z innymi podobnymi miastami może pochwalić się bardzo wysokimi wydatkami z budżetu na oświatę, w przeliczeniu na 1 mieszkańca.

Leszno jest atrakcyjnym miastem dla potencjalnych inwestorów również z punktu widzenia kosztów pracy. Przeciętne miesięczne wynagrodzenie brutto było niższe od średniej krajowej (3 315,38 zł) i wynosiło na koniec 2009 r. – 2 593,63 zł.



Leszek Kaszuba

Dyrektor SKANSKA S.A. Oddział Budownictwa Ogólnego w Lesznie
Przewodniczący Lokalnej Grupy Wsparcia projektu RUnUP

„Wypracowanie lokalnego programu ma na celu stymulację rozwoju miasta. Dzięki wspólnej pracy władz lokalnych, biznesu i szkół wyższych wypracowano strategię rozwoju gospodarczego, strategię pozyskiwania inwestorów oraz zatrzymania i przyciągania talentów”.





Zbigniew Dudek

Prezes firmy AROT
Przewodniczący Rady Nadzorczej
Leszczyńskiego Centrum Biznesu
Sp. z o.o.

„Myślę, że inicjatywa budowy inkubatora to doskonałe przedsięwzięcie służące zarówno wsparciu promocji przedsiębiorczości, jak i transferowi nowych technologii. Inkubator to nie tylko nowoczesny i świetnie zlokalizowany kompleks obiektów, ale również szeroki wachlarz form pomocy dla początkujących przedsiębiorców. Tu pozyskają możliwość najmu pomieszczeń biurowych i produkcyjno-magazynowych na preferencyjnych stawkach, uzyskają pomoc prawną oraz szkolenia, które pomogą im na starcie do konkurencyjnej walki na rynku”.

Miasto realizuje projekt pod nazwą: „Budowa Inkubatora Przedsiębiorczości w Lesznie”, który współfinansowany jest ze środków Wielkopolskiego Regionalnego Programu Operacyjnego, działanie 1.4. *Wsparcie przedsięwzięć powiązanych z Regionalną Strategią Innowacji*. W tym celu miasto powołało odrębny podmiot - Leszczyńskie Centrum Biznesu Sp. z o.o. Idea leszczyńskiego Inkubatora wychodzi naprzeciw oczekiwaniom założycieli nowych firm, którzy potrzebują wsparcia w pierwszej fazie działalności. Realizacja projektu służyć będzie także rozwojowi istniejących firm poprzez wzrost ich konkurencyjności i innowacyjności. W budynku Inkubatora planowana jest lokalizacja in-

nych instytucji otoczenia biznesu, które w sposób kompleksowy, w jednym miejscu, będą oferować przedsiębiorcom swoje usługi. Inkubator to też doskonałe, tymczasowe lokum dla inwestorów, którzy są w trakcie przygotowania lub realizacji inwestycji w Lesznie. Obiekt ten zlokalizowany będzie na terenie Strefy Inwestycyjnej I.D.E.A, z uwagi na istniejące już tutaj firmy oraz wolne tereny dla potencjalnych inwestorów. Inkubator będzie składał się z części biurowej oferującej 27 pomieszczeń, z części magazynowo-produkcyjnej (20 pomieszczeń) oraz centrum konferencyjnego, a jego budowa zostanie zakończona w połowie 2012 roku.



WSPARCIE DLA BIZNESU

Firmy, które zainwestują w Lesznie, mogą liczyć na:

- trzyletnie zwolnienie z podatku od nieruchomości,
- ulgę w podatku dochodowym dla przedsiębiorców, w przypadku inwestycji na terenie podstrefy Wałbrzyskiej Specjalnej Strefy Ekonomicznej,
- obsługę inwestora i pomoc w przeprowadzeniu przez poszczególne etapy procesu inwestycyjnego.

Przedsiębiorcy, którzy już działają na terenie miasta, mogą skorzystać ze wsparcia lokalnych instytucji otoczenia biznesu, które oferują szkolenia, doradztwo i różnorodne usługi informacyjne.

DO NAJWAŻNIEJSZYCH INSTYTUCJI OTOCZENIA BIZNESU W LESZNIE NALEŻĄ:

- REGIONALNA IZBA PRZEMYSŁOWO-HANDLOWA
- LESZCZYŃSKIE CENTRUM BIZNESU SP. Z O.O.
- CENTRUM INNOWACJI I TRANSFERU TECHNOLOGII
- PUNKT KONSULTACYJNY WIELKOPOLSKIEJ AGENCJI ROZWOJU PRZEDSIĘBIORCZOŚCI
- STOWARZYSZENIE KUPCÓW LESZCZYŃSKICH
- LESZCZYŃSKIE STOWARZYSZENIE HANDLOWCÓW „STARÓWKA”
- CECH RZEMIOSŁ RÓŻNYCH
- WIELKOPOLSKA IZBA RZEMIEŚLNICZA W POZNANIU – PEŁNOMOCNIK W LESZNIE

Szczegółowych informacji na temat możliwości inwestycyjnych udziela:
URZĄD MIASTA LESZNA
WYDZIAŁ PROMOCJI I ROZWOJU
 Al. Jana Pawła II 21a, 64-100 Leszno
 tel. + 48 65 529 54 02
 e-mail: promo@leszno.pl

WSPARCIE DLA BIZNESU





Waldemar Ciesiółka

Właściciel sieci salonów samochodowych Volkswagen, Skoda i Ford

Inicjator realizacji budowy Galerii Leszno

„Leszno to dobre miejsce nie tylko do mieszkania, wypoczynku, lecz także do rozwoju biznesu i śmiałych przedsięwzięć gospodarczych. Dlatego też pojawił się pomysł – budowy Galerii Leszno, która będzie pierwszym tego typu obiektem, na wysokim poziomie w naszym mieście”.

Oferata handlowa koncentruje się obecnie w centrum miasta, gdzie liczne sklepy oferują zróżnicowane produkty a zarazem tworzą dobrą atmosferę robienia zakupów i spędzania wolnego czasu. Wachlarz usług i sieć handlowa wzbogaci się z chwilą wybudowania dwóch centrów handlowych: Galerii Leszno oraz Galerii Goplana. Pierwsze z nich to nowoczesny, wielofunkcyjny obiekt handlowo – rozrywkowy, którego budowa zostanie zakończona w 2011 roku. Architekturę miejsca cechować będzie przejrzystość i maksymalna funkcjonalność przestrzeni, zapewniająca kom-

fort zakupów i wypoczynku. Atutem Galerii Leszno jest jej lokalizacja z wygodnym dostępem zarówno dla ruchu pieszego jak i samochodowego, w pobliżu drogi krajowej nr 5. Natomiast w samym centrum Leszna powstanie Galeria Goplana. Jej doskonałą lokalizację potwierdza m.in. fakt, iż znajdować się będzie zaledwie kilkaset metrów od miejskiego Rynku. Planowany termin otwarcia Galerii Goplana to rok 2012.



KOMFORT ŻYCIA

W Lesznie nie tylko dobrze się pracuje, lecz także wygodnie mieszka i przyjemnie wypoczywa. Na terenie miasta i w jego otoczeniu znajduje się wiele nowoczesnych i pięknych terenów sportowych i rekreacyjnych. Można tu uprawiać wiele różnorodnych dziedzin sportu i zgodnie z upodobaniami aktywnie spędzać czas.

Atrakcyjna oferta mieszkaniowa, rozwinięta sieć przedszkoli i szkół, kształcących na różnych poziomach, szeroki zakres działalności instytucji kultury oraz rozwijająca się oferta handlu i usług ułatwiają i uprzyjemniają życie w Lesznie. W odróżnieniu od sąsiednich aglomeracji, w Lesznie możliwe jest szybkie przemieszczanie się po mieście. Brak „korków” to z pewnością fakt nie bez znaczenia dla ceniących swój czas przedsiębiorców i biznesmenów oraz ich pracowników.



Więcej informacji o możliwościach rekreacyjnych:
www.leszno-region.pl

